

Plzeňská filharmonie

Pilsen Philharmonic

Plzeňská
filharmonie









2026/2027

Plzeňská filharmonie

Pilsen Philharmonic

Plzeňská
filharmonie

Abonentní řada klasická: Diamant Subscription Series Classical: Diamond	MB	
Abonentní řada klasická: Platina Subscription Series Classical: Platinum	MB	
Abonentní řada multižánrová: Crossover Subscription Series: Crossover	MB	
Chránová koncertní řada Church Concert Series	KSB	
Kruh přátel hudby Circle of Music Friends	DH	
Abonentní řada dětská: Duha Subscription Series for Children: Rainbow	ČRo	
Dětský klub Filharmoníček Phil Harmonic Children's Club	ČRo	
Mimořádné koncerty Special Concerts		
Zahraniční koncerty International Engagements		
MB Městská beseda – Velký sál, Plzeň Městská beseda – Great Hall, Pilsen		
KSB Katedrála sv. Bartoloměje, Plzeň Cathedral of St. Bartholomew, Pilsen		
DH Dům hudby – sál Antonína Dvořáka, Plzeň House of Music – Antonín Dvořák Hall, Pilsen		
ČRo Český rozhlas Plzeň – Studio S1 Czech Radio Pilsen – Studio S1		

2026/2027

2026/2027



Kalendárium



Zahraniční
17. 7. 2026 — Německo (DE)
Regensburg

Zahraniční
23. 7. 2026 — Německo (DE)
Niederaltaich

Zahraniční
25. 7. 2026 — Švýcarsko (CH)
Engadin Festival, St. Moritz

Zahraniční
9. 8. 2026 — Německo (DE)
Elbenwald Festival, Chotěbuz

Mimořádný
16. 8. 2026 — 20:00
DEPO 2015
Festival na ulici
Festival on the Street

Zahraniční
11. 9. 2026 — Německo (DE)
Bad Elster

Zahraniční
17. 9. 2026 — Německo (DE)
Regensburg

Mimořádný
18. 9. 2026 — 19:30
Stálá divadelní scéna Klatovy
Mozart & Dvořák & Iwasaki

Mimořádný
22. 9. 2026 — ČRo
Plzeňský rozhlasový orchestr 80
Pilsen Radio Orchestra 80

Kruh přátel hudby 1
23. 9. 2026 — 19:00 — DH
Trio Plzeňské filharmonie
Pilsen Philharmonic Trio

Mimořádný
29. 9. 2026 — Beroun
Talichův Beroun
Talich's Beroun

Chrám 1
2. 10. 2026 — 19:00 — KSB
Chrám & Plzeňská filharmonie
Temple & Pilsen Philharmonic

Beseda v Besedě
8. 10. 2026 — 18:00
Beseda 1901
Hosté: **Igor Ardašev, Jiří Vejvoda, Lenka Kavalová**

Diamant 1
8. 10. 2026 — 19:00 — MB
Rachmaninov & Ardašev & Iwasaki
Zahajovací koncert sezóny 2025/2026
Zahajovací koncert abonentní řady
Diamant
Opening concert of the 2026/2027 concert season
Opening concert of the Subscription Series Diamond

Mimořádný
9. 10. 2026 — KSB — 18:00
Světový den zraku s Lions Clubem Plzeň Bohemia
“World Sight Day” with Lions Club Plzeň Bohemia

Seniorům 1
13. 10. 2026 — 14:00 — ČRo
Hudební dílna pro seniory
Music workshop for seniors

Filharmoníček 1
13. 10. 2026 — 16:30 — ČRo
Jak na písničku aneb Hrátky s hlasem
How to approach a song or Playing with the voice

Beseda v Besedě
15. 10. 2026 — 18:00
Beseda 1901
Hosté: **Chuhei Iwasaki, Lenka Kavalová**

Platina 1
15. 10. 2026 — 19:00 — MB
Prokofjev & Anna Schultsz & Iwasaki
Zahajovací koncert abonentní řady
Platina
Opening concert of the Subscription Series Platina

Kruh přátel hudby 2
21. 10. 2026 — 19:00 — DH
Hajime Sakita & hudební pila
Hajime Sakita & musical saw

Crossover 1
22. 10. 2026 — 19:00 — MB
Hajime Sakita & hudební pila & Iwasaki
Hajime Sakita & musical saw & Iwasaki

Beseda v Besedě
5. 11. 2026 — 18:00
Beseda 1901
Hosté: **Věra Šustíková, Jiří Bezděk**

Kalendárium — 2026/2027

Diamant 2

5. 11. 2026 — 19:00 — MB

Orchestr vypráví

The orchestra tells the story

Chrám 2

11. 11. 2026 — 19:00 — KSB

Collegium PF

& Koncert pro hrdiny

Collegium PF & Concert for Heroes

Beseda v Besedě

12. 11. 2026 — 18:00

Beseda 1901

Hosté: **Aleš Březina,**

Lenka Kavalová

Platina 2

12. 11. 2026 — 19:00 — MB

Novosvětská & Vilímec & Plzeňská filharmonie

From the New World & Vilímec
& Pilsen Philharmonic

Mimořádný

18. 11. 2026 — Koncertní

sál Pražské konzervatoře

Novosvětská & Vilímec & Plzeňská filharmonie

From the New World & Vilímec
& Pilsen Philharmonic

Zahraniční

21. 11. 2026 — Rakousko (AT)

Konzerthaus, Vídeň

Duha 1

29. 11. 2026 — 16:30 — ČRo

Hudební detektivka s Plzeňskou filharmonií

Musical detective story
with the Pilsen Philharmonic

Beseda v Besedě

3. 12. 2026 — 18:00

Beseda 1901

Hosté: **Jan Schultz,**

Marek Kozák

Diamant 3

3. 12. 2026 — 19:00 — MB

Chopin & Kozák & Schultz

Seniorům 2

8. 12. 2026 — 14:00 — ČRo

Hudební dílna pro seniory

Music workshop for seniors

Filharmoniček 2

8. 12. 2026 — 16:30 — ČRo

Jak si pěkně zamuzicírovat

How to make a nice music

Kruh přátel hudby 3

9. 12. 2026 — 19:00 — DH

Ten vánoční čas

& Janál & Wiesner

The Christmas time

& Janál & Wiesner

Platina 3

10. 12. 2026 — 19:00 — MB

Česká mše vánoční

& Plzeňská filharmonie

Czech Christmas Mass
& Pilsen Philharmonic

Zahraniční

19. 12. 2026 — Německo (DE)

Liederhalle, Stuttgart

Zahraniční

20. 12. 2026 — Německo (DE)

Meistersingerhalle, Norimberk

Mimořádný

31. 12. 2026 — 11:00 — MB

Silvestrovské matiné & Plzeňská filharmonie

New Year's Eve Matinee
& Pilsen Philharmonic

Mimořádný

31. 12. 2026 — 16:00 — MB

Silvestr & Plzeňská filharmonie

New Year's Eve
& Pilsen Philharmonic

Zahraniční

2.–4. 1. 2027 — Německo (DE)

Isarphilharmonie, Mnichov

Zahraniční

8.–9. 1. 2027 — Německo (DE)

Isarphilharmonie, Mnichov

Kruh přátel hudby 4

13. 1. 2027 — 19:00 — DH

Viktor Stocker & akordeon

Viktor Stocker & accordion

Beseda v Besedě

14. 1. 2027 — 18:00

Beseda 1901

Hosté: **Chuhej Iwasaki,**

Jaroslav Krček

Diamant 4

14. 1. 2027 — 19:00 — MB

Folklór & koncertní mistři PF

Folklore & PF Concert Masters

Beseda v Besedě

21. 1. 2027 — 18:00

Beseda 1901

Hosté: **Tomáš Brauner, Tomáš Ille**

Platina 4

21. 1. 2027 — 19:00 — MB

Pražské jaro & Brauner & PF

Prague Spring & Brauner & PF

Zahraniční

23.–24. 1. 2027 — Německo (DE)

Meistersingerhalle, Norimberk

Zahraniční

5.–6. 2. 2027 — Německo (DE)

Isarphilharmonie, Mnichov

Kalendárium — 2026/2027

Crossover 2

11. 2. 2027 — 19:00 — MB

**James Bond
& Plzeňská filharmonie**

Zahraniční

12. 2. 2027 — Německo (DE)

Meistersingerhalle, Norimberk

Zahraniční

13. 2. 2027 — Německo (DE)

Liederhalle, Stuttgart

Zahraniční

14. 2. 2027 — Německo (DE)

**Congress Center Rosengarten,
Mannheim**

Seniorům 3

16. 2. 2027 — 14:00 — ČRo

**Hudební dílna pro seniory
Music workshop for seniors**

Filharmoniček 3

16. 2. 2027 — 16:30 — ČRo

**Jak se stát malým dirigentem
How to become a little conductor**

Kruh přátel hudby 5

17. 2. 2027 — 19:00 — DH

**Michaela a Bledar Zajmi
& Wiesner**

Michaela and Bledar Zajmi
& Wiesner

Beseda v Besedě

18. 2. 2027 — 18:00

Beseda 1901
Hosté: **Lenka Bočanová,
Michal Čejna Karban,
Jakub Truneček**

Platina 5

18. 2. 2027 — 19:00 — MB

**Čtvrtý Beethoven
& Schultsz & PF**

The Fourth Beethoven
& Schultsz & PF

Mimořádný

25. 2. 2027 — 19:00 — MB

Má vlast & Plzeňská filharmonie

My Country
& Pilsen Philharmonic
*Zahajovací koncert festivalu
Smetanovské dny
Opening concert of the Smetana
Days Festival*

Mimořádný

26. 2. 2027 — 19:30 — Stálá

divadelní scéna Klatovy

Má vlast

My Country

Mimořádný

4. 3. 2027 — 19:00 — MB

**Mezinárodní smetanovská
klavírní soutěž**

Smetana International Piano
Competition

Zahraniční

11. 3. 2027 — Německo (DE)

**Alte Oper, Frankfurt
nad Mohanem**

Zahraniční

12. 3. 2027 — Německo (DE)

Meistersingerhalle, Norimberk

Zahraniční

14. 3. 2027 — Rakousko (AT)

Konzerthaus, Vídeň

Kruh přátel hudby 6

17. 3. 2027 — 19:00 — DH

**Daniel Wiesner
& velká díla klavíru**

Daniel Wiesner & Great Piano
Works

Zahraniční

17.–24. 3. 2027 — Německo (DE)

Isarphilharmonie, Mnichov

Duha 2

21. 3. 2027 — 16:30 — ČRo

Hakuna Matata

Zahraniční

25. 3. 2027 — Německo (DE)

Liederhalle, Stuttgart

Platina 6

1. 4. 2027 — 19:00 — MB

**Honegger & Koziak
& Iwasaki**

*Závěrečný koncert festivalu
Smetanovské dny
Closing concert of the Smetana
Days Festival*

Beseda v Besedě

8. 4. 2027 — 18:00

Beseda 1901
Hosté: **Chuhei Iwasaki,
Lenka Kavalová**

Diamant 5

8. 4. 2027 — 19:00 — MB

**Francouzské ozvěny
& Minářová & Iwasaki**

French Echoes & Minářová
& Iwasaki

Zahraniční

10. 4. 2027 — Německo (DE)

Meistersingerhalle, Norimberk

Zahraniční

11. 4. 2027 — Německo (DE)

Liederhalle, Stuttgart

Kruh přátel hudby 7

14. 4. 2027 — 19:00 — DH

**Martin Sadílek & harfa
Martin Sadílek & harp**

Crossover 3

15. 4. 2027 — 19:00 — MB

**The Sound of Zimmer
& Williams & PF**

Zahraniční

16. 4. 2027 — Německo (DE)

Meistersingerhalle, Norimberk

Zahraniční

18. 4. 2027 — Německo (DE)

Kulturpalast, Dráždany

Seniorům 4

20. 4. 2027 — 14:00 — ČRo

**Hudební dílna pro seniory
Music workshop for seniors**

Filharmoniček 4

20. 4. 2027 — 16:30 — ČRo

Jak vyrůst ve velkého skladatele
How to grow into a great composer

Zahraniční

29. 4. 2027 — Německo (DE)

Liederhalle, Stuttgart

Chrám 3

12. 5. 2027 — 19:00 — KSB

**Čtvero ročních dob
& Plzeňská filharmonie**
The Four Seasons
& Pilsen Philharmonic

Duha 3

16. 5. 2027 — 16:30 — ČRo

Vivaldi Mobildi

Kruh přátel hudby 8

19. 5. 2027 — 19:00 — DH

**Eri Ishikawa & Tomáš Karpíšek
& Shoko Kono**

Platina 7

20. 5. 2027 — 19:00 — MB

**Sivelöv & Gustaffson
& PF**

Mimořádný

27. 5. 2027 — 19:30

Sál Bohuslava Martinů, HAMU
Orchestrální koncert HAMU
HAMU Orchestral Concert

Beseda v Besedě

3. 6. 2027 — 18:00

Beseda 1901
Hosté: **Chuhei Iwasaki,
Slavomír Hořínka**

Diamant 6

3. 6. 2027 — 19:00 — MB

**Šeherezáda & Iwasaki
& PF**
Scheherazade & Iwasaki & PF

Kruh přátel hudby 9

9. 6. 2027 — 19:00 — DH

Matyáš Novák – Na vlně lásky
Matyáš Novák – On the Wave of
Love

Beseda v Besedě

10. 6. 2027 — 18:00

Beseda 1901
Hosté: **Chuhei Iwasaki, Lenka
Kavalová**

Platina 8

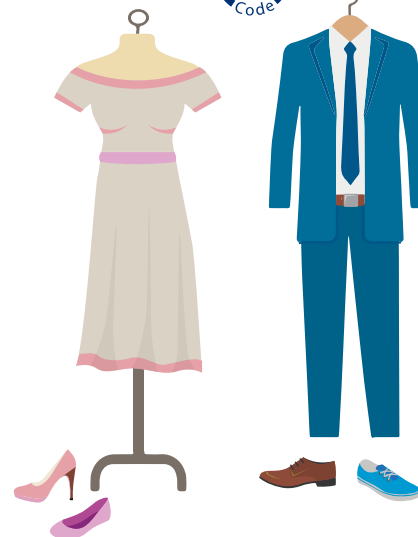
10. 6. 2027 — 19:00 — MB

Dvořák & Iwasaki & PF
Závěrečný koncert sezóny 2026/2027
Closing concert of the 2026/2027
concert season

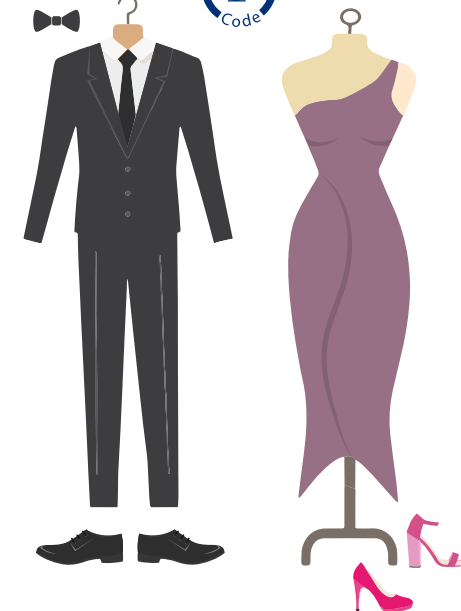
Doporučený dress code

Recommended Dress Code

Semi formal dresscode



Formal dresscode



Abonmá v kostce

Prodej stávajícím abonentům

Jsm rádi, že jste se rozhodli nadále zůstat abonentem Plzeňské filharmonie. Předprodej abonmá začíná 11. 5. 2026 s tím, že Vaše místa držíme do 19. 6. 2026.

Po tomto datu už žádná místa nerezervujeme, ale abonmá si můžete zakoupit až do 16. 8. 2026.

Prodej novým abonentům

Děkujeme, že jste se rozhodli stát abonentem Plzeňské filharmonie. Vaši abonentní vstupenku si můžete zakoupit od 11. 5. do 16. 8. 2026.

Jak a kde nejnadhěji abonmá zakoupit?

- **Zákaznické centrum Plzeňských městských dopravních podniků**
Denisovo nábreží 920/12, Plzeň
Po–Pá: 8:00–17:00, So: 8:00–12:00
- **Kancelář Plzeňské filharmonie**
náměstí Míru 10, Plzeň (po předchozí telefonické dohodě 602 486 635)

- **Ostatní prodejní místa Plzeňské vstupenky**
- **On-line na webu Plzeňské vstupenky** v sekci „Předplatné“
<https://www.plzenskavstupenka.cz/cs/predplatne>
- **Vytvoření rezervace:**
+420 277 012 677,
info@plzenskavstupenka.cz

Výhody abonentní vstupenky

- výhodná cena
- stejné sedadlo v sále na všechny koncerty vybrané koncertní řady
- sleva 30 % na akce konané v rámci festivalu Smetanovské dny
- pozvánky na akce pořádané pro abonenty Plzeňské filharmonie
- automatická rezervace abonmá na následující sezónu
- zařazení do newsletteru Plzeňské filharmonie

Subscription in a nutshell

Sales to current subscribers

We are glad that you have decided to remain a subscriber of the Pilsen Philharmonic. Presale of the season tickets starts on 11 May 2026, with your seats held until 19 June 2026. After this date we do not reserve any seats, but you can purchase the season tickets until 16 August 2026.

Sales to new subscribers

Thank you for deciding to become a Pilsen Philharmonic subscriber. You can purchase your subscription ticket from 11 May to 16 August 2026.

How and where is the easiest place to buy a subscription?

- **Customer Centre of Plzeňské městské dopravní podniky**
(Pilsen City Transport Companies)
Denisovo nábreží 920/12, Plzeň
Mon–Fri: 8:00–17:00,
Sat: 8:00–12:00
- **Pilsen Philharmonic Office**
náměstí Míru 10, Pilsen (by prior telephone arrangement 602 486 635)

- **Other sales points of the Pilsen Ticket**
- **Online at the Pilsen Ticket website** in the “Subscription” section <https://www.plzenskavstupenka.cz/cs/predplatne>
- **Reservation:** +420 277 012 677,
info@plzenskavstupenka.cz

Benefits of a subscription ticket

- favourable price
- the same seat in the hall for all concerts of the selected concert series
- 30 % discount on events held as part of the Smetana Days Festival
- invitations to events organised for the Pilsen Philharmonic subscribers
- automatic reservation of season tickets for the following season
- inclusion in the Pilsen Philharmonic’s newsletter

www.plzenskafilharmonie.cz/vstupenky



Plzeňská filharmonie

6 koncertních řad, tisíce hudebních zážitků!



Předprodej abonmá a vstupenek na jednotlivé koncerty

Ceny abonmá

Abonentní řada klasická:
Diamant (6 koncertů) 2700 Kč

Abonentní řada klasická:
Platina (8 koncertů) 3600 Kč

Abonentní řada multižánrová:
Crossover (3 koncerty) 2040 Kč

Chránová koncertní řada:
(3 koncerty) 1350 Kč

Kruh přátel hudby
– komorní koncertní řada:
(9 koncertů) 3060 Kč

Abonentní řada dětská:
Duha (3 koncerty) 900 Kč

Při zakoupení více abonentních řad současně platí následující slevy

2 řady 10 % z celkové částky
3 řady 20 % z celkové částky
4 řady 30 % z celkové částky

Další slevy:

Senioři (65+) sleva 30 %
(při předložení OP)
Držitelé ZTP a ZTP/P sleva 50 %*
Děti do 14 let sleva 50 %
Studenti 15–26 let sleva 30 %**
Studentský Last Minute (vstupné 100 Kč na každý koncert pořádaný PF hodinu před jeho začátkem)

Slevy nelze kombinovat ani sčítat.

Jak zakoupit abonmá?

Zakoupení abonmá je možné na jakémkoliv prodejním místě Plzeňské vstupenky nebo on-line.

Seznam prodejních míst najdete na: www.plzenskavstupenka.cz

Předprodej abonmá pro stávající i nové předplatitele začíná 11. 5. 2026 s tím, že stávajícím předplatitelům budou jejich místa rezervována do 19. 6. 2026. Po tomto datu budou místa nevyužitá stávajícími abonenty uvolněna do volného předprodeje. Konečná uzávěrka prodeje abonmá je 16. 8. 2026. Po tomto datu nebude již možné abonmá zakoupit.

Vstupenky na jednotlivé koncerty budou v předprodeji od **17. 8. 2026.**

Ceny jednotlivých vstupenek jsou uvedeny u každého koncertu.

* na stejnou slevu má nárok i doprovod držitele ZTP/P (nutno doložit doklad opravňující ke slevě)
** při předložení platného studentského průkazu

Subscription Presale and Entrance Tickets Sales for the Concerts

Subscription Prices

Subscription Series Classical:
Diamond (6 concerts) 2700 CZK

Subscription Series Classical:
Platinum (8 concerts) 3600 CZK

Subscription Series:
Crossover (3 concerts) 2040 CZK

Church Concert Series:
(3 concerts) 1350 CZK

Circle of Music Friends – Chamber Concert Series: (9 concerts) 3060 CZK

Subscription Series for Children:
Rainbow (3 concerts) 900 CZK

To the purchase of more subscription series the following discount is applicable

2 series 10 % off the total amount
3 series 20 % off the total amount
4 series 30 % off the total amount

Other discounts

Seniors (65+) 30 % off (after submitting ID)
ZTP, ZTP/P card holders 50 % off*
Children up to 14 years 50 % off
Students 15–26 years 30 % off**
Student Last Minute (entrance fee 100 CZK for each concert organized by PF, one hour before it begins)

Discounts are not cumulative.

How to buy the subscription?

The purchase of the subscription is possible at any sale point. To see the list of sale points please go to: www.plzenskavstupenka.cz

The advance subscription sale for both the current and new subscribers starts on May 11, 2026. The current subscribers' seats are reserved till June 19, 2026. After this date, the unsold subscribers' seats will be released for open sale. The subscription sale deadline is on August 16, 2026. After this date, the subscription will no longer be possible to buy.

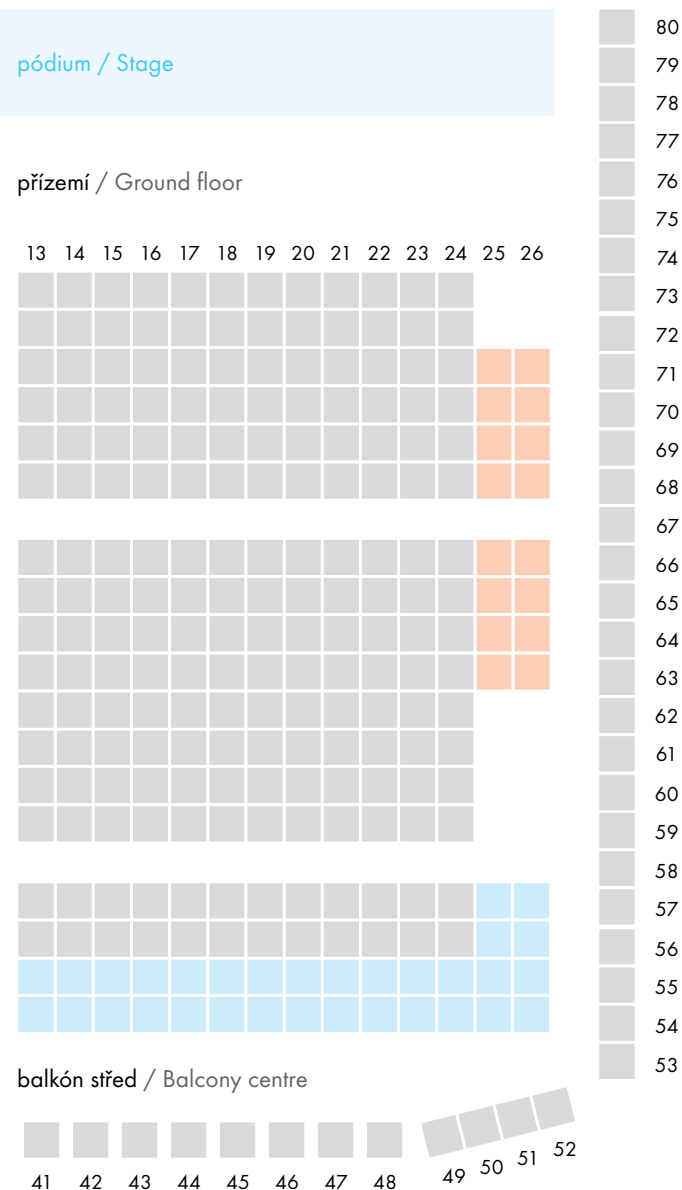
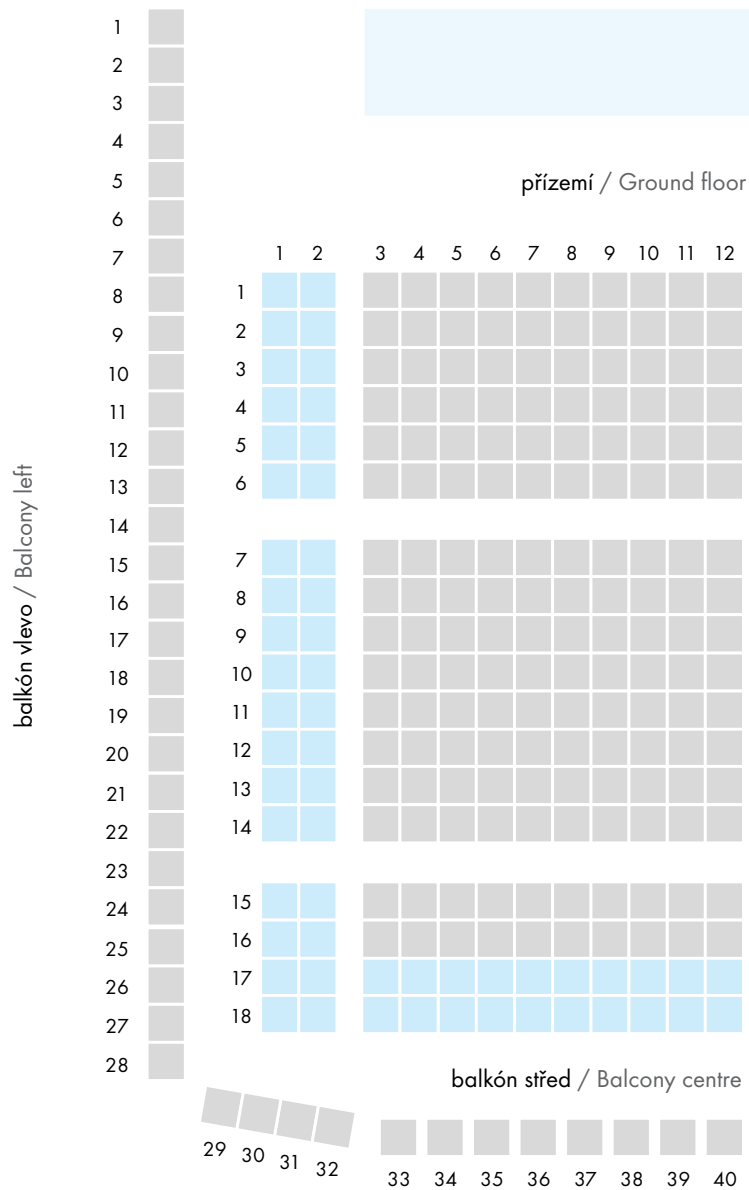
The tickets for single concerts will be available in the ticket office from **August 17, 2026.**

The prices of single tickets are stated at each concert.

* the same discount is applicable to the companion of the holder – proof of eligibility for the discount must be provided
** after submitting student ID or ISIC card

Mapa sálu Měšťanské besedy

Map of the Great Hall



orange square: místa se staví pouze na vyžádání pořadatele / only on request of the organizer

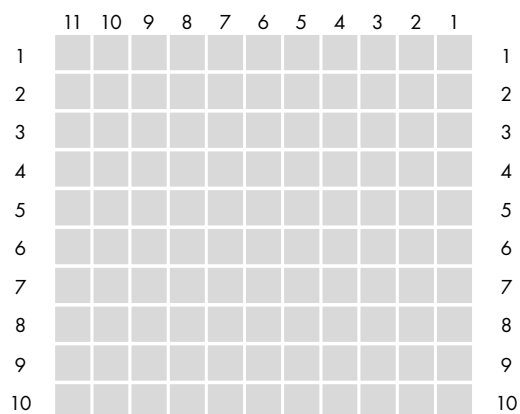
light blue square: místa jsou na stupínku / elevated seats

Mapa sálu Domu hudby

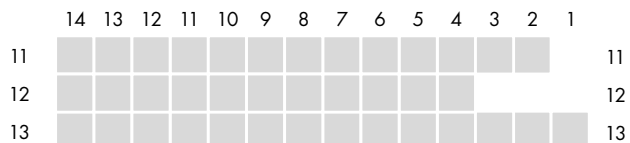
Map of the House of Music

pódium / Stage

přízemí / Ground floor



balkón / Balcony



V Domě hudby se konají koncerty pouze v rámci komorní koncertní řady Kruh přátel hudby.

Concerts are held in the House of Music only as part of the Chamber Concert Series Circle of Music Friends.

Kruh přátel hudby



Kruh přátel hudby 1

23. 9. 2026 — 19:00 — DH
Trio Plzeňské filharmonie
Pilsen Philharmonic Trio

Kruh přátel hudby 2

21. 10. 2026 — 19:00 — DH
Hajime Sakita & hudební pila
Hajime Sakita & musical saw

Kruh přátel hudby 3

9. 12. 2026 — 19:00 — DH
Ten vánoční čas & Janál & Wiesner
The Christmas time
& Janál & Wiesner

Kruh přátel hudby 4

13. 1. 2027 — 19:00 — DH
Viktor Stocker & akordeon

Kruh přátel hudby 5

17. 2. 2027 — 19:00 — DH
**Michaela a Bledar Zajmi
& Wiesner**
Michaela and Bledar Zajmi
& Wiesner

Kruh přátel hudby 6

17. 3. 2027 — 19:00 — DH
**Daniel Wiesner
& velká díla klavíru**
Daniel Wiesner
& Great Piano Works

Kruh přátel hudby 7

14. 4. 2027 — 19:00 — DH
Martin Sadílek & harfa
Martin Sadilek & harp

Kruh přátel hudby 8

19. 5. 2027 — 19:00 — DH
**Eri Ishikawa & Tomáš Karpíšek
& Shoko Kono**

Kruh přátel hudby 9

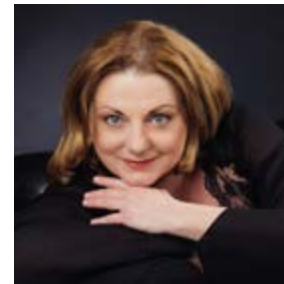
9. 6. 2027 — 19:00 — DH
Matyáš Novák – Na vlně lásky
Matyáš Novák – On the Wave of
Love



Úvodní slova



2026/2027



Mgr. Lenka Kavalová

ředitelka Plzeňské filharmonie, o.p.s.,
festivalu Smetanovské dny
a Kruhu přátel hudby

Intendant of the Pilsen Philharmonic,
p.b.c., Smetana Days Festival
and the Circle of Music Friends

Vážení a milí hudební přátelé,
dámy a pánové,

je dobře známou a staletími prověřenou skutečností, že hudba má neobyčejnou moc spojovat různé světy – ten vnitřní s vnějším, vzdálené kultury i generace minulé s námi současníky. Uvědomovala jsem si to také při přípravě nové koncertní sezóny 2026/2027, do které Vás srdečně zvu.

Věřím, že Vás osloví jak vybraný repertoár, tak výkony plzeňských filharmoniků. Těšit se můžete i na vynikající instrumentalisty, mezi něž náležejí klavíristé Igor Ardašev, Daniel Wiesner, Marek Kozák a Matyáš Novák, houslistka Anna Naomi Schultsz, violoncellisté Bledar Zajmi a Bartosz Koziak a mnozí další. Z operních hlasů Vás okouzlí mezzosopranistky Michaela Zajmi se Sylvou Čmugrovou i barytonista Roman Janál. Na dirigentském stupínku se Vám kromě našeho šéfdirigenta Chuheie Iwasakiho představí hlavní hostující dirigent Jan Schultsz či Tomáš Brauner.

Prostor dostanou též mladí talenti – ať už laureáti mezinárodních hudebních soutěží Pražské jaro, Concertino Praga či Mezinárodní smetanovské klavírní soutěže, nebo účastníci projektu Muzikantská naděje. Rovněž nás čeká několik výročí. Uvedením Houslového koncertu č. 1 si připomeneme dvacet let od úmrtí Viktora

Kalabise. Vzpomeneme třicáté výročí úmrtí Mieczysława Weinberga provedením jeho Symfonie č. 3. Taktéž zohledníme nedožitě sté narozeniny dvou osobností úzce spjatých s Plzní: skladatele a pedagoga Jaromíra Bažanta a legendární cembalistky Zuzany Růžičkové.

Nenechte si ujít ani světové premiéry – díla Jaroslava Krčka „Suita na české a moravské lidové motivy“ nebo orchestrální verze skladby „Neznámá ze Seiny“ Jiřího Bezděka.

Osobní radost mám z pokračující spolupráce s japonským umělcem a globálně uznávaným hráčem na hudební pilu Hajime Sakitou, s nímž jsme vystoupili na EXPO 2025 v Ósace. Nyní jej přivítáme u nás v Plzni.

V neposlední řadě si Vás dovoluji pozvat na oblíbené Besedy v Besedě moderované Pavlem Ryjáčkem. Ten mezi svými hosty přivítá např. Jiřího Vejvodu, Jaroslava Krčka nebo Aleše Březinu. Pro Váš větší komfort doporučuji také naši filharmonickou aplikaci, kde kromě filharmonického programu naleznete zajímavé bonusy od našich partnerů.

Přeji Vám příjemné chvíle ve společnosti Plzeňské filharmonie a mnoho radosti z krásné hudby.



Dear friends of music,
Ladies and gentlemen,

It is a well-known and time-tested fact that music has an extraordinary power to bridge different worlds—the inner and the outer, distant cultures, and past generations with us today. I realized this while preparing the new 2026/2027 concert season, to which I cordially invite you.

I believe that both the selected repertoire and the performances by the Pilsen Philharmonic will appeal to you. You can also look forward to outstanding instrumentalists, including pianists Igor Ardašev, Daniel Wiesner, Marek Kozák, and Matyáš Novák; violinist Anna Naomi Schultsz; cellists Bledar Zajmi and Bartosz Koziak; and many others. Among the opera voices, you will be enchanted by mezzo-sopranos Michaela Zajmi and Sylva Čmugrová, as well as baritone Roman Janáček. On the conductor's podium, in addition to our chief conductor, Chuhei Iwasaki, you will see principal guest conductor Jan Schultsz and Tomáš Brauner.

Young talents will also have their chance to shine – whether they are winners of the Prague Spring and Concertino Praga international music competitions or participants in the „Chance for Young Musicians“ project. We also have several anniversaries to celebrate. With a performance of Violin Concerto

No. 1, we will commemorate the 20th anniversary of Viktor Kalabis's passing. We will commemorate the 30th anniversary of the death of Mieczysław Weinberg with a performance of his Symphony No. 3. We will also mark the 100th birthdays of two figures closely associated with Pilsen: composer and teacher Jaromír Bažant and legendary harpsichordist Zuzana Růžicková.

Do not miss the world premieres either—Jaroslav Krček's "Suite on Czech and Moravian Folk Motifs" or the orchestral version of Jiří Bezděk's "The Unknown Woman from the Seine."

I am personally delighted by our ongoing collaboration with Japanese artist and globally renowned musical saw player Hajime Sakita, with whom we performed at EXPO 2025 in Osaka. Now we welcome him here in Pilsen.

Last but not least, I would like to invite you to the popular "Besedy v Besedě" series (discussions before selected concerts), hosted by Pavel Ryjáček. Among his guests will be Jiří Vejvoda, Jaroslav Krček, and Aleš Březina. For your convenience, I also recommend our Philharmonic app, where, in addition to the Philharmonic's programme, you'll find interesting bonuses from our partners.

I wish you a pleasant time in the company of the Pilsen Philharmonic and much joy from beautiful music.



Chuhei Iwasaki

šéfdirigent Plzeňské filharmonie

Pilsen Philharmonic Chief Conductor

Vážené posluchačky, vážení posluchači,

je pro mě velkou ctí, že jste právě otevřeli novou programovou brožuru Plzeňské filharmonie. Co nejrdečněji Vám děkuji, že pravidelně chodíte na naše koncerty. Věřím, že tato sezóna pro Vás bude atraktivní. Připravovali jsme ji pro velmi pečlivě a těším se, až pro Vás opět zahrajeme, abychom Vám udělali hezcí den.

Těším se na viděnou v koncertních sálech!

(A prosím, nezapomeňte si před koncertem vypnout zvuk Vašeho mobilního telefonu!)

Dear listeners,

It is a great honour for me that you have just opened the Pilsen Philharmonic's new programme brochure. I would like to thank you most sincerely for attending our concerts regularly. I believe this season will be enjoyable for you. We have prepared it with great care, and I look forward to performing for you again to make your day a little brighter.

I look forward to seeing you in the concert halls!

(And please, do not forget to turn off the sound on your mobile phone before the concert!)



Mgr. Eliška Bartáková

radní města Plzně pro oblast kultury
a památkové péče, předsedkyně
Správní rady Plzeňské filharmonie
City Councillor of Pilsen for Culture and
Heritage Protection, the Chairwoman
of the Board of Governors of the Pilsen
Philharmonic

Vážené dámy, vážení pánové, milí milovníci hudby,

dovolte mi, abych vás přivítala v nové koncertní sezóně Plzeňské filharmonie 2026/2027, jež patří ke stálícím plzeňské i tuzemské hudební scéně, je významným reprezentantem našeho města v zahraničí. Její umělecká kvalita, dramaturgická promyšlenost i schopnost oslovit široké spektrum posluchačů z ní činí instituci, na kterou můžeme být právem hrdí. A právě nová koncertní sezóna je toho jasným důkazem. Nabízí jak velká symfonická díla světového repertoáru, tak prostor pro komorní hudbu, projekty na pomezí žánrů, inspirativní setkání s hudbou pro seniory i akce pro děti a mladé posluchače.

Jádro programu stojí na silném kánonu: Sergej Rachmaninov, Ludwig van Beethoven, Antonín Dvořák, Johannes Brahms nebo Sergej Prokofjev, prezentování budou ale i méně frekventovaní autoři, jako je Mieczysław Weinberg nebo Josef Bohuslav Foerster, což programu dodává výraznou hloubku. Zahájení koncertní sezóny ikonickým dílem světového klavírního repertoáru, Klavírním koncertem č. 2 c moll op. 18 Sergeje Rachmaninova, potvrzuje důraz dramaturgie na silné emoce, virtuozitu i nadčasovou

přitažlivost osvědčených hudebních hodnot. Velmi si vážím toho, že Plzeňská filharmonie nezapomíná ani na lokální osobnosti. Suitou z baletu Maryčka Magdonova op. 17 oslavíme 100. výročí narození hudebníka a skladatele Jaromíra Bažanta, který patří k výrazným osobnostem české hudby 20. století a v Plzni zanechal nesmazatelnou stopu.

Celkově tak vznikl repertoár nové koncertní sezóny, která je sebevědomá, vyvážená a zároveň dostatečně otevřená. Sezóny, jež staví na osvědčeném, ale neztrácí ambici oslovovat publikum nově a jinak. Opírá se o pevný základ velkého symfonického repertoáru a současně jej citlivě doplňuje o méně frekventované tituly a autory, které rozšiřují hudební obzor a přinášejí nové podněty. Důležitou roli přitom hraje jasný umělecký profil, opřený o osobnost šéfdirigenta, který dlouhodobě Chuhei Iwasaki formuje svou interpretační vizi.

Přeji nám všem silné umělecké zážitky, inspirativní setkání i emoce, které si odneseme s sebou ještě dlouho po doznění posledního tónu.

Ladies and gentlemen, dear music lovers,

Allow me to welcome you to the opening of the Pilsen Philharmonic's 2026/2027 concert season. The Pilsen Philharmonic is a fixture on the Pilsen and Czech music scene. It is an important representative of our city abroad. Its artistic quality, well-thought-out programming, and ability to appeal to a wide range of listeners make it an institution of which we can rightly be proud. And the new concert season is clear proof of this. It offers both major symphonic works from the world repertoire and space for chambre music, cross-genre projects, and inspiring encounters with music, including events for children and young audiences.

The core of the programme is built on a strong canon: Sergei Rachmaninoff, Ludwig van Beethoven, Antonín Dvořák, Johannes Brahms, and Sergei Prokofiev; however, less frequently performed composers, such as Mieczysław Weinberg and Josef Bohuslav Foerster, will also be featured, adding significant depth to the programme. The opening of the concert season with an iconic work of the world piano repertoire, Sergei Rachmaninoff's Piano Concerto No. 2 in C minor, Op. 18, confirms the programme's emphasis on powerful emotions, virtuosity, and the timeless appeal of time-tested musical values.

I greatly appreciate that the Pilsen Philharmonic does not forget local figures; with the suite from the ballet Maryčka Magdonova, Op. 17, we will celebrate the 100th anniversary of the birth of musician and composer Jaromír Bažant, who ranks among the prominent figures of 20th-century Czech music and left an indelible mark on Pilsen.

The result is a repertoire for the new concert season that is confident, well-balanced, and at the same time sufficiently open. A season that builds on the tried and true, yet does not lose its ambition to reach the audience in new and different ways. It draws on the solid foundation of the great symphonic repertoire while sensitively supplementing it with less frequently performed works and composers, broadening musical horizons and bringing new inspiration. An important role is played by a clear artistic profile, grounded in the personality of the chief conductor, which Chuhei Iwasaki has long been shaping with his interpretive vision.

I wish us all powerful artistic experiences, inspiring encounters, and emotions that we will carry with us long after the last note fades.



Mgr. Roman Zarzycký

primátor města Plzně

Mayor of the City of Pilsen

Vážení čtenáři, milí posluchači,

je mi velkým potěšením, že Plzeňská filharmonie je již řadu let pevnou součástí kulturního života našeho města.

Nadcházející sezóna 2026/2027 opět slibuje mimořádně bohatý a pestrý program, jímž osloví široké spektrum posluchačů. Vedle tradičních abonentních řad zaujme například slavnostní zahajovací koncert s díly Rachmaninova či Weinberga stejně jako atraktivní tematické projekty typu James Bond nebo The Sound of Zimmer & Williams, které propojují svět klasické hudby s filmovou tvorbou.

Velmi oceňuji také zaměření na vzdělávací a komunitní projekty. Programy jako hudební dílny pro seniory, dětský klub Filharmoniček nebo interaktivní pořady typu Hudební detektivka zpřístupňují hudbu napříč generacemi.

Přeji Plzeňské filharmonii mnoho úspěchů v nadcházející sezóně, inspirativní umělecké zážitky a především co nejvíce spokojených posluchačů.

Dear readers, dear listeners,

It is a great pleasure for me that the Pilsen Philharmonic has been an integral part of our city's cultural life for many years.

The upcoming 2026/2027 season once again promises an exceptionally rich and varied programme that will appeal to a wide range of listeners. In addition to traditional subscription series, highlights include the festive opening concert featuring works by Rachmaninoff and Weinberg, as well as attractive thematic projects, such as James Bond or The Sound of Zimmer & Williams, which connect the world of classical music with film.

I also greatly appreciate the focus on educational and community projects. Programmes such as music workshops for seniors, the Phil Harmonic Children's Club, or interactive shows like Musical detective story make music accessible across generations.

I wish the Pilsen Philharmonic much success in the upcoming season, inspiring artistic experiences, and above all, as many satisfied listeners as possible.



MUDr. Kamal Farhan

hejtman Plzeňského kraje

Governor of the Pilsen Region

Milí příznivci Plzeňské filharmonie,

stejně jako vy i já se na novou sezónu těším. Plzeňská filharmonie je pro mě vždy symbolem kvality, zážitku a v uplynulých letech také zábavy, protože některá její veřejná vystoupení mají vtip a nadhled. Upřímně si velmi vážím toho, jak filharmonie reprezentuje náš kraj doma i v zahraničí, a za to velmi děkuji. Naše krajská podpora je dlouhodobá a určitě v tom budeme dál pokračovat.

Když se dívám na program sezóny 2026/2027, je opět nápaditě připraven tak, aby si vybral každý z nás. Já osobně mám rád komornější koncerty nebo večery, které spojují klasickou a filmovou hudbu, takže si rád poslechnu vystoupení věnované hudbě z filmů s agentem 007 nebo filmům s melodiemi Hanse Zimmera a Johna Williamse. Pro vás, co obdivujete díla světových a českých skladatelů, má filharmonie nachystáno hned několik velkých zážitků, na které budete určitě dlouho vzpomínat.

Hudba je o emocích, takže přeji Plzeňské filharmonii a také vám posluchačům, abyste zažívali na koncertech radost, vzrušení a aby ve vás hřejivé dojmy rezonovaly co nejvíce a nejdéle. Užijte si to!

Dear Friends of the Pilsen Philharmonic,

Like you, I am looking forward to the new season. For me, the Pilsen Philharmonic has always been a symbol of quality and a memorable experience, and, in recent years, also of entertainment, because some of their public performances are witty, light, and graceful. I sincerely appreciate how the Philharmonic represents our region both at home and abroad, and I thank very much for that. The support of our regional office is long-term, and we will certainly continue to provide it.

When I look at the programme for the 2026/2027 season, I see that it has once again been thoughtfully prepared, offering something for everyone. Personally, I enjoy more intimate concerts or evenings that combine classical and film music. So I will love listening to performances dedicated to James Bond music or film music featuring the melodies of Hans Zimmer and John Williams. For those of you who admire the works of world and Czech composers, the Philharmonic has prepared several memorable experiences that you will surely cherish for a long time.

Music is about emotions, so I wish the Pilsen Philharmonic and all of you, the audience, joy and excitement at the concerts, and may the warm impressions resonate within you as deeply and as long as possible. Enjoy the new season!

Besedy v Besedě



V koncertní sezóně 2026/2027 pokračují oblíbené besedy před vybranými koncerty v kavárně Měšťanské besedy (Beseda 1901).

In the 2026/2027 concert season, the popular pre-concert talks will continue at the Měšťanská beseda café (Beseda 1901) before selected concerts.

Hosty novináře a rozhlasového moderátora Pavla Ryjáčka budou zajímavé osobnosti ze světa hudby.

Interesting personalities from the world of music will be guests of the journalist and radio presenter Pavel Ryjáček.

8. 10. 2026 — 18:00 — Beseda 1901
Hosté: **Igor Ardašev, Jiří Vejvoda, Lenka Kavalová**

15. 10. 2026 — 18:00 — Beseda 1901
Hosté: **Chuhei Iwasaki, Lenka Kavalová**

5. 11. 2026 — 18:00 — Beseda 1901
Hosté: **Věra Šustíková, Jiří Bezděk**

12. 11. 2026 — 18:00 — Beseda 1901
Hosté: **Aleš Březina, Lenka Kavalová**

3. 12. 2026 — 18:00 — Beseda 1901
Hosté: **Jan Schultsz, Marek Kozák**

14. 1. 2027 — 18:00 — Beseda 1901
Hosté: **Chuhei Iwasaki, Jaroslav Krček**

21. 1. 2027 — 18:00 — Beseda 1901
Hosté: **Tomáš Brauner, Tomáš Ille**

18. 2. 2027 — 18:00 — Beseda 1901
Hosté: **Lenka Bočanová, Michal Čejna Karban, Jakub Truneček**

8. 4. 2027 — 18:00 — Beseda 1901
Hosté: **Chuhei Iwasaki, Lenka Kavalová**

3. 6. 2027 — 18:00 — Beseda 1901
Hosté: **Chuhei Iwasaki, Slavomír Hořínka**

10. 6. 2027 — 18:00 — Beseda 1901
Hosté: **Chuhei Iwasaki, Lenka Kavalová**

Pavel Ryjáček

Pavel Ryjáček pochází z rodiny profesionálního hudebníka. „Deset let jsem se učil hrát na klavír, jenže jakmile jsem byl schopen své výkony posoudit, bylo jasno,“ říká. A tak vystudoval pedagogickou fakultu. Ani u učitelského povolání však nezůstal, pro roce 1989 zběhl k žurnalistice. Působil zejména v Československém a následně v Českém rozhlase. Během 22 let prošel několika studií: Ústí nad Labem (tam několik let šéfredaktoroval), Radiožurnál (vedl tehdejší armádní redakci), stanice Praha (dnes Dvojka) ... nejdéle pobyl jako moderátor na stanici Vltava. Klasickou novinářinu však neopustil. Několik let měl např. na starosti rubriku vnitřní politiky v centrální redakci deníků, v níž krátce působil i jako šéfredaktor a kterou opustil s přechodem do Ústavu pro studium totalitních režimů. Tam zprvu zastával funkci tiskového mluvčího a do roku 2022 i vedoucího oddělení dalších agend. Nicméně hudbu a její provozovatele nikdy neopustil. Po celou svou profesní dráhu se hudební

publicistice věnuje – přispívá na webový portál KlasikaPlus, moderuje rozhovory s umělci a spolu s Petrem Kadlecem pravidelně připravuje Preludia před koncerty České filharmonie.



Pavel Ryjáček comes from a family of professional musicians. “I learned to play the piano for ten years, but as

soon as I could judge my performance, it was clear,” he says. And so he graduated from the Faculty of Education. But he did not stay with the teaching profession either, defecting to journalism after 1989. He worked mainly at Czechoslovak and then at Czech Radio. During 22 years, he went through several studios: Ústí nad Labem (where he was editor-in-chief for several years), Radiožurnál (he was the head of the then army editorial office), Prague (now Dvojka) ... the most extended stay was as a presenter at the Vltava station. However, he did not leave classical journalism. For several years, he was

in charge of the internal politics section of the central daily newspaper, where he briefly worked as editor-in-chief. He left to join the Institute for the Study of Totalitarian Regimes. There, he worked first as a press spokesman and, until 2022, as head of the department of other agendas. However, he never left the world of music.. Throughout his professional career, he has been a music journalist – he contributes to the web portal KlasikaPlus, moderates interviews with artists, and, together with Petr Kadlec, regularly prepares Preludes before concerts of the Czech Philharmonic.



2026/2027

Abonentní řada Diamant

Subscription
Series Diamond

8. 10. 2026 — 19:00 — MB

**Rachmaninov & Ardašev
& Iwasaki**

*Zahajovací koncert sezóny
2025/2026*

*Zahajovací koncert abonentní řady
Diamant*

*Opening concert of the 2026/2027
concert season*

*Opening concert of the Subscription
Series Diamond*

5. 11. 2026 — 19:00 — MB

Orchestr vypráví
The orchestra tells the story

3. 12. 2026 — 19:00 — MB

Chopin & Kozák & Schultsz

14. 1. 2027 — 19:00 — MB

**Folklór & koncertní
mistři PF**

*Folklore & PF Concert
Masters*

8. 4. 2027 — 19:00 — MB

**Francouzské ozvěny
& Minářová & Iwasaki**
*French Echoes & Minářová
& Iwasaki*

3. 6. 2027 — 19:00 — MB

**Šeherezáda & Iwasaki
& PF**
*Scheherazade & Iwasaki
& PF*



8. 10. 2026 — 19:00 — 830–870 Kč — MB

Rachmaninov & Ardašev & Iwasaki

Zahajovací koncert sezóny 2026/2027

Opening concert of the 2026/2027 concert season

B

Navštivte ještě před koncertem **Besedu v Besedě**. Začínáme v 18:00 v kavárně Měšťanské besedy (Beseda 1901). / Visit **Beseda in Beseda (Discussion in Měšťanská beseda)** before the concert. We start at 18:00 in the café of Měšťanská beseda (Beseda 1901).

Sergej Rachmaninov

Koncert pro klavír a orchestr č. 2
c moll, op. 18

Mieczysław Weinberg

Symfonie č. 3 h moll, op. 45

Igor Ardašev¹: klavír / piano

Chuhei Iwasaki: dirigent / conductor

Plzeňská filharmonie

Jiří Vejvoda: moderátor / presenter



Orchester vypráví

The orchestra tells the story

B

Navštivte ještě před koncertem **Besedu v Besedě**. Začínáme v 18:00 v kavárně Měšťanské besedy (Beseda 1901). / Visit **Beseda in Beseda (Discussion in Měšťanská beseda)** before the concert. We start at 18:00 in the café of Měšťanská beseda (Beseda 1901).

Josef Bohuslav Foerster

Norská balada, op. 40b

Edvard Grieg

Bergliot, op. 42

Zdeněk Fibich

Hakon, op. 30

Jiří Bezděk

Neznámá ze Seiny

Dita Hořínková¹: herec / actor

Věra Šustíková: režie slova / script direction

Jiří Petrdlík²: dirigent / conductor

Plzeňská filharmonie



2



3. 12. 2026 — 19:00 — 780–820 Kč — MB

Chopin & Kozák & Schultsz

B

Navštivte ještě před koncertem **Besedu v Besedě**. Začínáme v 18:00 v kavárně Měšťanské besedy (Beseda 1901). / Visit **Beseda in Beseda (Discussion in Měšťanská beseda)** before the concert. We start at 18:00 in the café of Měšťanská beseda (Beseda 1901).

Fryderyk Chopin

Koncert pro klavír a orchestr č. 2 f moll,
op. 21

Anton Bruckner

Symfonie č. 4 Es dur „Romantická“

Marek Kozák: klavír / piano

Jan Schultsz: dirigent / conductor

Plzeňská filharmonie



14. 1. 2027 — 19:00 — 780–820 Kč — MB

Folklór & koncertní mistři PF

Folklore & PF Concert Masters

B

Navštivte ještě před koncertem **Besedu v Besedě**. Začínáme v 18:00 v kavárně Měšťanské besedy (Beseda 1901). / Visit **Beseda in Beseda (Discussion in Měšťanská beseda)** before the concert. We start at 18:00 in the café of Měšťanská beseda (Beseda 1901).

Béla Bartók

Rapsodie č.1

Camille Saint-Saëns

Introdukce a rondo capriccioso
a moll, op. 28

Pablo de Sarasate

Navarra, op. 33

Jaroslav Krček

Suíta na motivy českých, moravských
a romských lidových melodií pro
symfonický orchestr, op. 208

Zoltán Kodály

Galántai táncok

Olga Alicja Osmolińska',

Mishiya Nojiri²: housle / violin

Chuhei Iwasaki: dirigent / conductor

Plzeňská filharmonie



2



8. 4. 2027 — 19:00 — 780–820 Kč — MB

Francouzské ozvěny & Minářová & Iwasaki

French Echoes & Minářová & Iwasaki

B

Navštivte ještě před koncertem **Besedu v Besedě**. Začínáme v 18:00 v kavárně Měšťanské besedy (Beseda 1901). / Visit **Beseda in Beseda (Discussion in Měšťanská beseda)** before the concert. We start at 18:00 in the café of Měšťanská beseda (Beseda 1901).

Maurice Ravel

Náhrobek Couperinův, M.68a

Ilse Weber

Tereziánské písně

Wolfgang Amadeus Mozart

Kouzelná flétna, předehra k opeře,
K. 620

Jules Massenet

Scènes Alsaciennes, suite pro
orchestr č. 7

Eliška Minářová: soprán / soprano

Chuhei Iwasaki: dirigent / conductor

Plzeňská filharmonie



3. 6. 2027 — 19:00 — 830–870 Kč — MB

Šeherezáda & Iwasaki & PF

Scheherazade & Iwasaki & PF

B

Navštivte ještě před koncertem **Besedu v Besedě**. Začínáme v 18:00 v kavárně Měšťanské besedy (Beseda 1901). / Visit **Beseda in Beseda (Discussion in Měšťanská beseda)** before the concert. We start at 18:00 in the café of Měšťanská beseda (Beseda 1901).

Slavomír Hořínka
Shirei Ahava

Chuhei Iwasaki¹: dirigent / conductor
Plzeňská filharmonie

Michail Michajlovič Ippolitov-Ivanov
Kavkazské skici č.1

Nikolaj Andrejevič Rimskij-Korsakov
Šeherezáda, symfonická suita, op. 35





Dvořák & Te Deum & PF, 9. 10. 2025



Pátý Mahler & Iwasaki, 10. 4. 2025 / The Fifth Mahler & Iwasaki 10. 4. 2025

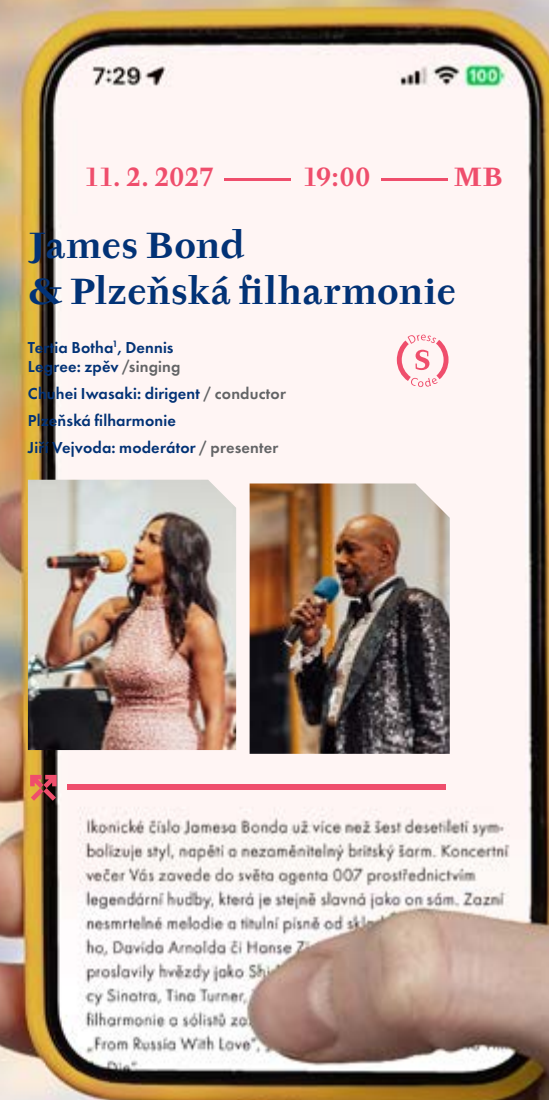
Stáhněte si filharmonickou aplikaci a buďte v obraze

Download the philharmonic app and stay in the loop



Díky naší aplikaci budete mít přehled nejen o **všech akcích Plzeňské filharmonie**, ale těšit se můžete i na řadu zajímavých **benefitů** od našich partnerů, mezi něž patří např. **vinný bar a vinotéka Merlot – Zastávka, Beseda 1901, Bohemia Sekt, hotel Courtyard by Marriott Pilsen, Café Semler** a další.

Thanks to our app, you will have an overview of **all Pilsen Philharmonic events** and enjoy many interesting **benefits** from our partners. These include, for example, **the Merlot – Zastávka wine bar and wine shop, Beseda 1901, Bohemia Sekt, Courtyard by Marriott Pilsen Hotel, Café Semler**, and others.



2026/2027

Abonentní řada Platina

Subscription
Series Platinum

15. 10. 2026 — 19:00 — MB

**Prokofjev & Anna Schultsz
& Iwasaki**

*Zahajovací koncert abonentní řady
Platina*

*Opening concert of the Subscription
Series Platinum*

12. 11. 2026 — 19:00 — MB

**Novosvětská & Vilímec
& Plzeňská filharmonie**

*From the New World
& Vilímec & Pilsen
Philharmonic*

10. 12. 2026 — 19:00 — MB

**Česká mše vánoční
& Plzeňská filharmonie**

*The Czech Christmas Mass
& Pilsen Philharmonic*

21. 1. 2027 — 19:00 — MB

**Pražské jaro & Brauner
& PF**

*Prague Spring & Brauner
& PF*

18. 2. 2027 — 19:00 — MB

**Čtvrtý Beethoven
& Schultsz & PF**

*The Fourth Beethoven
& Schultsz & PF*

1. 4. 2027 — 19:00 — MB

**Honegger & Koziak
& Iwasaki**

*Závěrečný koncert festivalu
Smetanovské dny
The closing concert
of the Smetana Days Festival*

20. 5. 2027 — 19:00 — MB

**Sivelöv & Gustaffson
& PF**

10. 6. 2027 — 19:00 — MB

Dvořák & Iwasaki & PF

*Závěrečný koncert sezóny
2026/2027
The closing concert of the
2026/2027 concert season*



15. 10. 2026 — 19:00 — 830–870 Kč — MB

Prokofjev & Anna Schultsz & Iwasaki

Zahajovací koncert abonentní řady Platina

Opening concert of the Subscription Series Platinum

B

Navštivte ještě před koncertem **Besedu v Besedě**. Začínáme v 18:00 v kavárně Měšťanské besedy (Beseda 1901). / Visit **Beseda in Beseda (Discussion in Měšťanská beseda)** before the concert. We start at 18:00 in the café of Měšťanská beseda (Beseda 1901).

Josef Suk

Pod jabloní, op. 20, Introdukce

Sergej Prokofjev

Koncert pro housle a orchestr č.1 D dur,
op. 19

Dmitrij Šostakovič

Symfonie č.5 d moll, op. 47

Anna Naomi Schultsz¹:

housle / violin

Chuhei Iwasaki: dirigent / conductor

Plzeňská filharmonie



12. 11. 2026 — 19:00 — 830–870 Kč — MB

Novosvětská & Vilímeč & Plzeňská filharmonie

From the New World & Vilímeč & Pilsen Philharmonic

*Ve spolupráci s Nadačním fondem Viktora Kalabise
a Zuzany Růžičkové*

*In cooperation with the Viktor Kalabis and Zuzana Růžičková
Foundation*

B

Navštivte ještě před koncertem **Besedu v Besedě**. Začínáme v 18:00 v kavárně Měšťanské besedy (Beseda 1901). / Visit **Beseda in Beseda (Discussion in Měšťanská beseda)** before the concert. We start at 18:00 in the café of Měšťanská beseda (Beseda 1901).

Jaromír Bažant

Suita z baletu Maryčka Magdonova,
op. 17 (výběr)

Viktor Kalabis

Koncert pro housle a orchestr č. 1,
op. 17

Antonín Dvořák

Symfonie č. 9 e moll, op. 95
„Z Nového světa“

Miroslav Vilímeč: housle / violin

Chuhei Iwasaki: dirigent / conductor
Plzeňská filharmonie



KALABIS
RŮŽIČKOVÁ
FUND



10. 12. 2026 — 19:00 — 830–870 Kč — MB

Česká mše vánoční & Plzeňská filharmonie

The Czech Christmas Mass & Pilsen Philharmonic

Arcangelo Corelli

Concerto grosso g moll „Vánoční“
č. 8, op. 6

Wolfgang Amadeus Mozart

Symfonie č. 29 A dur, K. 201

Jakub Jan Ryba

Česká mše vánoční

Adéla Skočilová:

soprán / soprano

Anna Moriová: alt

Tomáš Kořínek: tenor

Jiří Hájek: bas

Josef Kurfiřt: sbormistr / choirmaster

Jiří Štrunc: dirigent / conductor

Vysokoškolský umělecký soubor

Univerzity Karlovy

Plzeňská filharmonie



21. 1. 2027 — 19:00 — 830–870 Kč — MB

Pražské jaro & Brauner & PF

The Prague Spring & Brauner & PF

B

Navštivte ještě před koncertem **Besedu v Besedě**. Začínáme v 18:00 v kavárně Měšťanské besedy (Beseda 1901). / Visit **Beseda in Beseda (Discussion in Měšťanská beseda)** before the concert. We start at 18:00 in the café of Měšťanská beseda (Beseda 1901).

Tomáš Ille

Vídeňské kavárny

Karel Stamic

Koncert pro flétnu a orchestr D dur

Johannes Brahms

Symfonie č. 4 e moll, op. 98

**laureát soutěže Pražské jaro:
flétna / flute**

**Tomáš Brauner¹: dirigent / conductor
Plzeňská filharmonie**

PRAŽSKÉ JARO



18. 2. 2027 — 19:00 — 780–820 Kč — MB

Čtvrtý Beethoven & Schultsz & PF

The Fourth Beethoven & Schultsz & PF

B

Navštivte ještě před koncertem **Besedu v Besedě**. Začínáme v 18:00 v kavárně Měšťanské besedy (Beseda 1901). / Visit **Beseda in Beseda (Discussion in Měšťanská beseda)** before the concert. We start at 18:00 in the café of Měšťanská beseda (Beseda 1901).

Paul Dukas

La Peri, Fanfára

Claude Debussy

Danse sacrée et danse profane

Giovanni Gabrieli

Canzon č.2

Georg Friedrich Händel

Hudba ke královskému ohňostroji,
HWV 351

Ludwig van Beethoven

Symfonie č. 4 B dur, op. 60

Bronislava Klableňová¹: harfa / harp

Jan Schultsz²: dirigent / conductor

Plzeňská filharmonie



1. 4. 2027 — 19:00 — 830–870 Kč — MB

Honegger & Koziak & Iwasaki

Závěrečný koncert festivalu Smetanovské dny

The closing concert of the Smetana Days Festival

Henryk Górecki

Tři kusy ve starém stylu

Arthur Honegger

Koncert pro violoncello a orchestr
C dur, H. 72

Charles Gounod

Symfonie č. 1 D dur

Bartosz Koziak¹: violoncello

Chuhei Iwasaki: dirigent / conductor
Plzeňská filharmonie

 festival
Smetanovské
dny



20. 5. 2027 — 19:00 — 780–820 Kč — MB

Sivelöv & Gustaffson & PF

Wilhelm Stenhammar

Koncert pro klavír a orchestr č. 2
d moll, op. 23

Franz Berwald

Symfonie č. 3 C dur

Niklas Sivelöv²: klavír / piano

Joachim Gustaffson¹:
dirigent / conductor

Plzeňská filharmonie



10. 6. 2027 — 19:00 — 830–870 Kč — MB

Dvořák & Iwasaki & PF

Závěrečný koncert sezóny 2026/2027

The closing concert of the 2026/2027 concert season

B

Navštivte ještě před koncertem **Besedu v Besedě**. Začínáme v 18:00 v kavárně Měšťanské besedy (Beseda 1901). / Visit **Beseda in Beseda (Discussion in Měšťanská beseda)** before the concert. We start at 18:00 in the café of Měšťanská beseda (Beseda 1901).

Antonín Dvořák

Polednice, op. 108

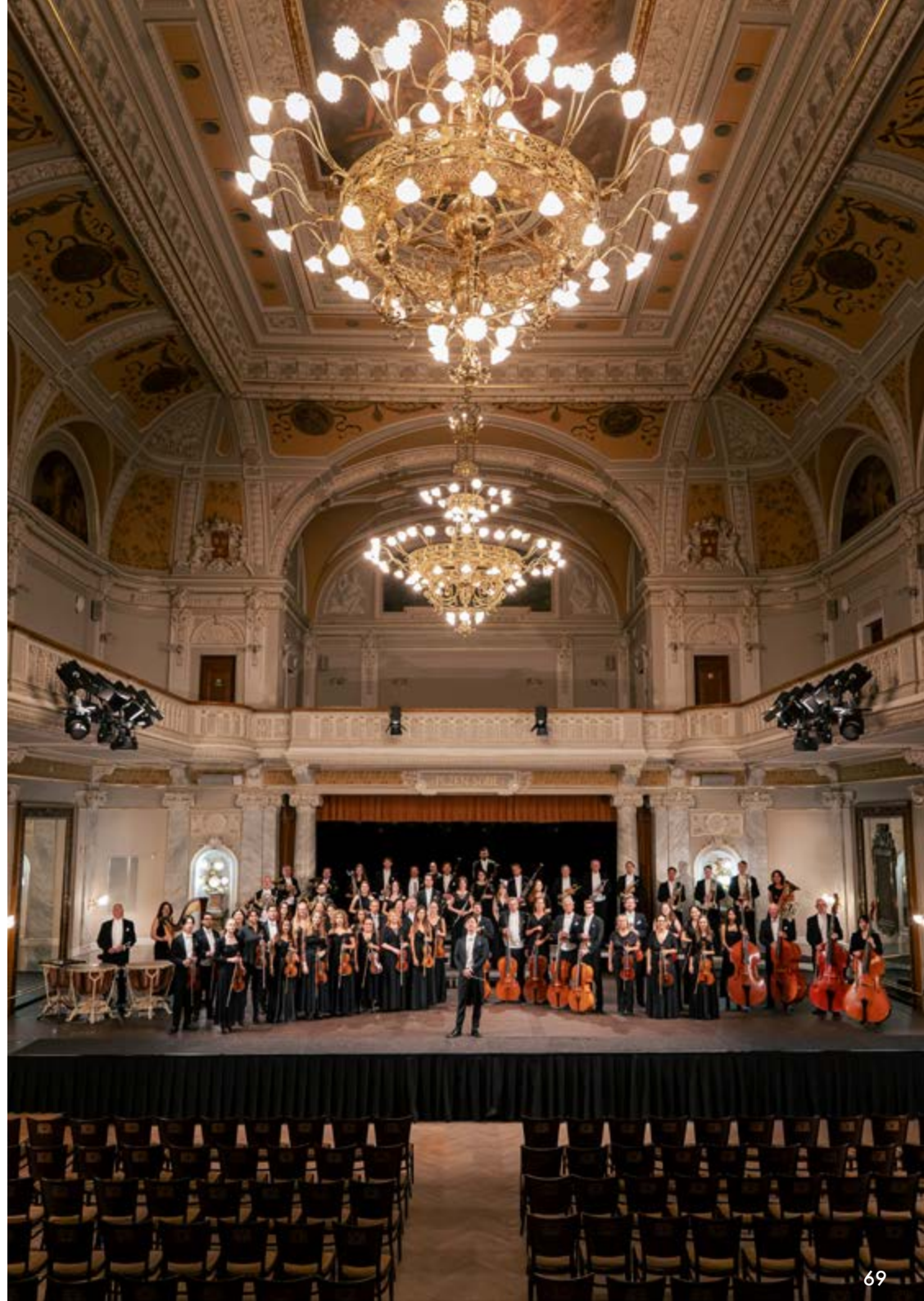
Vodník, op. 107

Holoubek, op. 110

Zlatý kolovrat, op. 109

Chuhei Iwasaki: dirigent / conductor

Plzeňská filharmonie



2026/2027

Abonentní řada Crossover

Subscription
Series Crossover



22. 10. 2026 — 19:00 — MB

Hajime Sakita
& hudební pila & Iwasaki
Hajime Sakita
& musical saw & Iwasaki

11. 2. 2027 — 19:00 — MB

James Bond
& Plzeňská filharmonie

15. 4. 2027 — 19:00 — MB

The Sound of Zimmer
& Williams & PF



22. 10. 2026 — 19:00 — 1000–1200 Kč — MB

Hajime Sakita & hudební pila & Iwasaki

Hajime Sakita & musical saw & Iwasaki

Zažijte jedinečné spojení symfonického orchestru a hudební pily! Do Měšťanské besedy zavítá vzácný host ze země vycházejícího slunce Hajime Sakita, světově uznávaný hráč na pilu. Během večera zazní jeho vlastní tvorba včetně unikátního koncertu pro hudební pilu, ale také slavná árie „Měsíčku na nebi hlubokém“ z opery Rusalka Antonína Dvořáka v netradičním podání na tento nástroj.

Experience the unique combination of a symphony orchestra and a musical saw! The Měšťanská Beseda will welcome a special guest from the Land of the Rising Sun, Hajime Sakita,

a world-renowned musical saw player. During the evening, he will perform his own compositions, including a unique concerto for musical saw, as well as the famous aria “O, Moon High up in the Deep, Deep Sky” from Antonín Dvořák’s opera Rusalka, in an unconventional rendering on this instrument.

Hajime Sakita':
hudební pila / musical saw

Chuhei Iwasaki: dirigent / conductor
Plzeňská filharmonie



Hajime Sakita je skladatel, hráč na hudební pilu a zvukový umělec. Jeho tvorba se pohybuje na pomezí hudby, prostoru a imaginace. Ve svých projektech propojuje orchestrální zvuk s přírodními ruchy, tradičními prvky i elektronikou a vytváří pohlcující hudební světy, do nichž se posluchači doslova noří. Klíčovými prvky jeho práce jsou melodie, rezonance, prostor a jemný smysl pro humor.

Je autorem i interpretem vůbec prvního koncertu pro hudební pilu na světě. Jeho tvorba zahrnuje také hudbu pro film, televizi, divadlo i komerční projekty.

Dvakrát zvítězil v americké soutěži hry na hudební pilu a pravidelně vystupuje na mezinárodní scéně v Evropě, Asii i Spojených státech. Na svém kontě má čtyři alba.

Vystoupení s Plzeňskou filharmonií v Měšťanské besedě navazuje na úspěšné společné koncerty během světové výstavy Expo 2025 v japonské Ósace.

Hajime Sakita is a composer, musical saw player, and sound artist whose work oscillates between music, space, and imagination. In his projects, he combines orchestral sound with natural sounds, traditional elements, and electronics, creating immersive musical worlds into which listeners literally immerse themselves. Key elements of his work are melody, resonance, space, and a subtle sense of humor.

He is the composer and interpreter of the world's very first concerto for musical saw. His work also includes music for film, television, theatre, and commercial projects.

A two-time winner of a musical saw competition in the United States, he performs regularly on the international stage across Europe, Asia, and the United States, and has released four albums.

His performance with the Pilsen Philharmonic at Měšťanská beseda follows their successful collaboration during the Expo 2025 in Osaka, Japan.





11. 2. 2027 — 19:00 — 1000–1200 Kč — MB

James Bond & Plzeňská filharmonie

Ikonické číslo Jamese Bonda už více než šest desetiletí symbolizuje styl, napětí a nezaměnitelný britský šarm. Koncertní večer vás zavede do světa agenta 007 prostřednictvím legendární hudby, která je stejně slavná jako on sám. Zazní nesmrtelné melodie a titulní písně od skladatelů Johna Barryho, Davida Arnolda či Hanse Zimmera stejně jako hity, které proslavily hvězdy Shirley Bassey, Louis Armstrong, Nancy Sinatra, Tina Turner, Tom Jones nebo Adele. V podání Plzeňské filharmonie a sólistů zazní slavné skladby „Goldfinger“, „From Russia With Love“, „GoldenEye“, „Skyfall“ či „No Time To Die“.

For more than six decades, the iconic James Bond number has symbolized style, suspense, and unmistakable British charm. This concert evening will

transport you into the world of Agent 007 through legendary music that is just as famous as he is. You'll hear timeless melodies and theme songs by composers John Barry, David Arnold, and Hans Zimmer, as well as hits, made famous by stars such as Shirley Bassey, Louis Armstrong, Nancy Sinatra, Tina Turner, Tom Jones, and Adele. The Pilsen Philharmonic and soloists will perform famous compositions such as "Goldfinger," "From Russia With Love," "GoldenEye," "Skyfall," and "No Time To Die".

Tertia Botha¹, Dennis Legree²:
zpěv / singing

Chuhei Iwasaki: dirigent / conductor
Plzeňská filharmonie

Jiří Vejvoda: moderátor / presenter





15. 4. 2027 — 19:00 — 1000–1200 Kč — MB

The Sound of Zimmer & Williams & PF

Zažijte večer, kdy filmová hudba ožívá v plné síle! Projekt The Sound of Hans Zimmer & John Williams přináší to nejlepší z tvorby dvou legend stříbrného plátna. Strhující melodie z filmů Star Wars, Piráti z Karibiku, Harry Potter, Duna, Jurský park, Gladiátor, Indiana Jones či Počátek zazní v působivém symfonickém provedení orchestru.

Experience an evening where film music comes to life in all its glory!
The Sound of Hans Zimmer & John

Williams project brings you the best of the work of these legends of the silver screen. Captivating melodies from films such as Star Wars, Pirates of the Caribbean, Harry Potter, Dune, Jurassic Park, Gladiator, Indiana Jones, and Inception will be performed in an impressive symphonic rendition by the orchestra.

Chuhei Iwasaki: dirigent / conductor
Plzeňská filharmonie



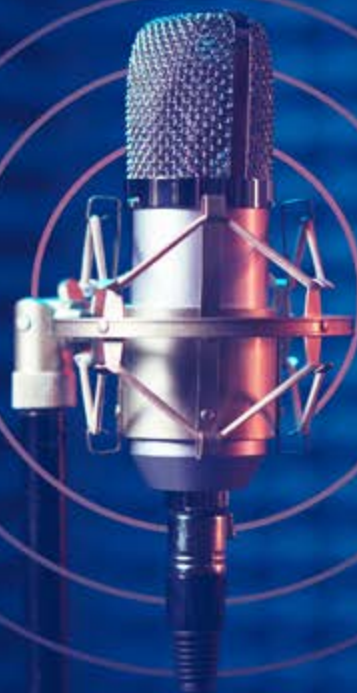
Hans Zimmer & John Williams & PF, 31. 12. 2025



The Sound of Epic Anime, 19. 3. 2026



Nahlédněte za kulisy s podcasty Plzeňské filharmonie



Plzeňská
filharmonie
ON AIR



Mezi nové projekty Plzeňské filharmonie patří série podcastů, ve kterých si zkušený novinář a rozhlasový moderátor Pavel Ryjáček povídá se zajímavými hosty. Neváhejte a poslouchejte.



Among the Pilsen Philharmonic's new projects is a series of podcasts featuring experienced journalist and radio host Pavel Ryjáček, who chats with interesting guests. Do not hesitate to give them a listen.

www.plzenskafilharmonie.cz/podcasty



2026/2027

Chrámová koncertní řada

Church Concert Series



2. 10. 2026 — 19:00 — KSB
**Chrám & Plzeňská
filharmonie**
Temple & Pilsen
Philharmonic

11. 11. 2026 — 19:00 — KSB
**Collegium PF
& Koncert pro hrdiny**
Collegium PF
& Concert for Heroes

12. 5. 2027 — 19:00 — KSB
**Čtvero ročních dob
& Plzeňská filharmonie**
The Four Seasons
& Pilsen Philharmonic

2. 10. 2026 — 19:00 — 800 Kč — KSB

Chrám & Plzeňská filharmonie

Temple & Pilsen Philharmonic

Joseph Haydn

Předehra a árie „Nun beut die Flur das frische Grün“ z oratoria Stvoření

Carl Maria von Weber

Concertino Es dur pro klarinet a orchestr op.26

Fryderyk Chopin

Koncert pro klavír a orchestr č. 2 f moll – Larghetto

Joseph Haydn

Koncert č. 11 D dur, Hob. XVIII, 1. věta

Tomáš Ille

Čtyři živly – Concertino pro soprán, klarinet, akordeon, klavír a orchestr

Eva Blažková: soprán / soprano

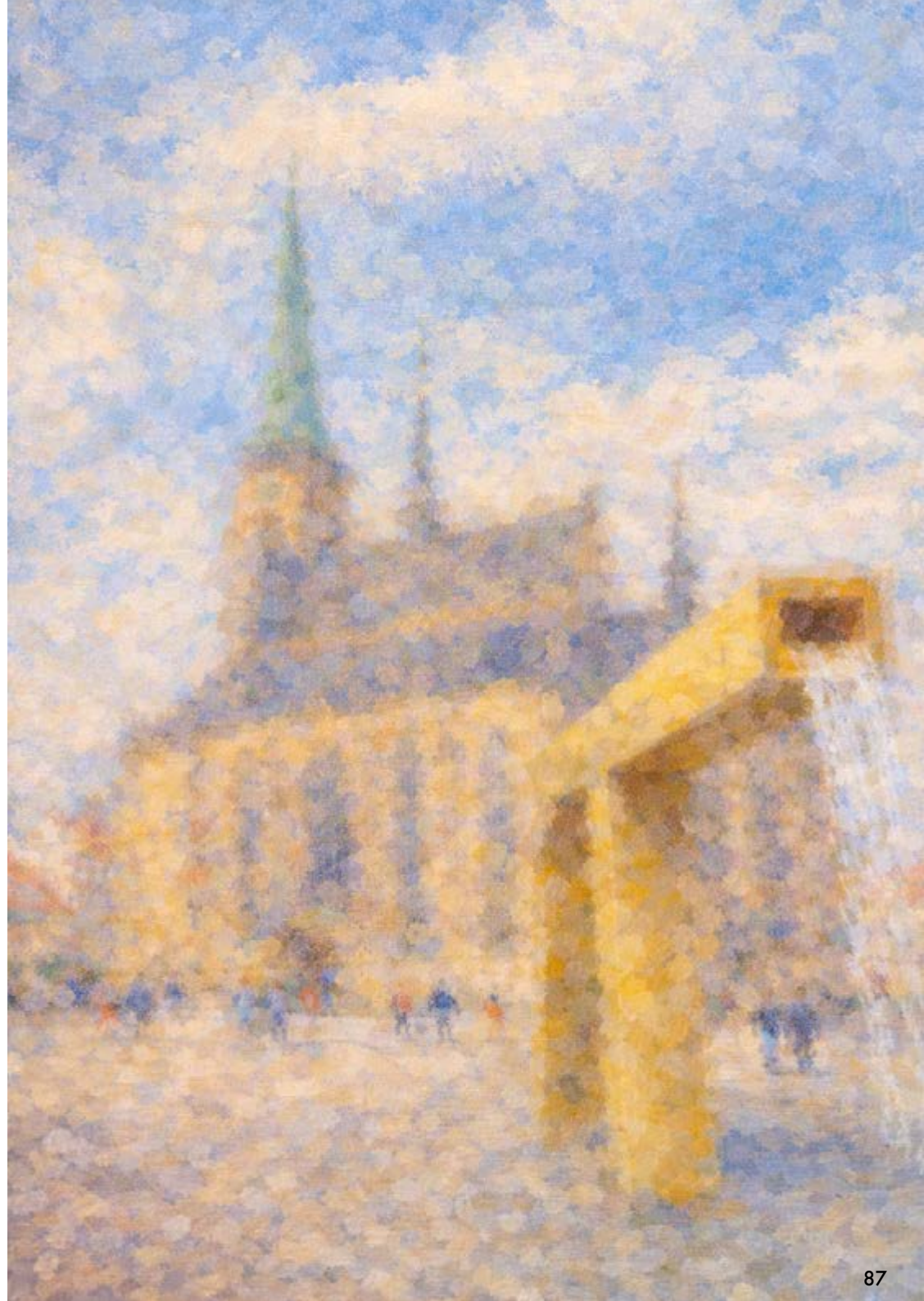
Milan Arner: klarinet / clarinet

Mihails Olehovs:
akordeon / accordion

Ráchel Skleničková: klavír / piano

Kento Satsuma: dirigent / conductor

Plzeňská filharmonie



11. 11. 2026 — 19:00 — 800 Kč — KSB

Collegium PF & Koncert pro hrdiny

Collegium PF & Concert for Heroes

Na polích flanderských vlčí máky kvetou

Poppies are blooming in the fields of Flanders

paměť
národa

Hrdinství a odvahu lidí, kteří v minulosti bojovali za naši svobodu a demokracii, připomíná tradiční listopadová sbírka ke Dni válečných veteránů. Bojovníkům za svobodu je také věnován tento koncert v Katedrále sv. Bartoloměje, který jako benefiči s podporou plzeňského biskupství pro Post Bellum a sbírku Paměť národa pořádá Plzeňská filharmonie. Zúčastní se ho významné osobnosti z kulturního a politického života a také samotní váleční veteráni, odbojáři a další hrdinové, jimž je koncert věnován.

The heroism and courage of people who, in the past, fought for our freedom and democracy are commemorated in the traditional November financial collection on Veterans Day. This concert at St. Bartholomew's Cathedral is

also dedicated to those who fought for freedom. The Pilsen Philharmonic organizes it as a benefit concert with the support of the Pilsen Diocese for Post Bellum and the Memory of the Nation collection. It will be attended by prominent personalities from cultural and political life, as well as war veterans, resistance fighters, and other heroes to whom the concert is dedicated.

Sylva Čmugrová:
mezzosoprán / mezzo-soprano

Aleš Nosek: varhany / organ

Mishiya Nojiri:
umělecký vedoucí / artistic director

Collegium PF

Stanislav Jurík:
moderátor / presenter



12. 5. 2027 — 19:00 — 800 Kč — KSB

Čtvero ročních dob & Plzeňská filharmonie

The Four Seasons & Pilsen Philharmonic

Antonio Vivaldi
Čtvero ročních dob, op. 8

Olga Alicja Osmolińska²,
Mishiya Nojiri¹: housle / violin
Chuhei Iwasaki: dirigent / conductor
Plzeňská filharmonie



2026/2027

Kruh přátel hudby

Circle of Music Friends

Komorní řada

Chamber Series

23. 9. 2026 — 19:00 — DH
Trio Plzeňské filharmonie
Pilsen Philharmonic Trio

21. 10. 2026 — 19:00 — DH
Hajime Sakita
& hudební pila
Hajime Sakita & musical saw

9. 12. 2026 — 19:00 — DH
Ten vánoční čas
& Janál & Wiesner
The Christmas time
& Janál & Wiesner

13. 1. 2027 — 19:00 — DH
Viktor Stocker & akordeon
Viktor Stocker & accordion

17. 2. 2027 — 19:00 — DH
Michaela a Bledar Zajmi
& Wiesner
Michaela and Bledar Zajmi
& Wiesner

17. 3. 2027 — 19:00 — DH
Daniel Wiesner
& velká díla klavíru
Daniel Wiesner & Great Piano
Works

14. 4. 2027 — 19:00 — DH
Martin Sadílek & harfa
Martin Sadílek & harp

19. 5. 2027 — 19:00 — DH
Eri Ishikawa & Tomáš
Karpíšek & Shoko Kono

9. 6. 2027 — 19:00 — DH
Matyáš Novák – Na vlně lásky
Matyáš Novák – On the Wave
of Love



23. 9. 2026 — 19:00 — 450 Kč — DH

Trio Plzeňské filharmonie

Pilsen Philharmonic Trio

Fryderyk Chopin

Klavírní trio g moll, op. 8

Antonín Dvořák

Klavírní trio č. 4 „Dumky“, op. 90

Olga Alicja Osmolińska¹:

housle / violin

Jan Nečaský²: violoncello

Shoko Kono: klavír / piano



21. 10. 2026 — 19:00 — 450 Kč — DH

Hajime Sakita & hudební pila

Hajime Sakita & musical saw

Zaposlouchejte se do tónů netradičního nástroje – hudební pily. Japonský virtuóz Hajime Sakita za doprovodu Collegia PF Dům hudby rozezní zajímavými aranžemi i vlastní autorskou tvorbou.

Listen to the sounds of an unconventional instrument—the musical saw. Japanese virtuoso Hajime Sakita, accompanied by Collegium PF, will fill the House of Music with intriguing arrangements and his own original compositions.

Hajime Sakita¹:

hudební pila / musical saw

Mishiya Nojiri:

umělecký vedoucí / artistic director

Collegium PF



9. 12. 2026 — 19:00 — 450 Kč — DH

Ten vánoční čas & Janál & Wiesner

The Christmas time & Janál & Wiesner

Přijďte načerpat vánoční náladu od dvou špičkových interpretů. Těšit se můžete na slavné Biblické písně Antonína Dvořáka nebo ikonickou polku Vzpomínka na Plzeň Bedřicha Smetany. Večer navíc obohatí hudební i básnická tvorba plzeňského skladatele Karla Pexidra.

Come and immerse yourself in the Christmas atmosphere with two outstanding performers. You can look forward to Antonín Dvořák's famous Biblical Songs and Bedřich Smetana's iconic polka Memory of Pilsen. The

evening will be further enriched by the music and poetry of the Pilsen-based composer Karel Pexidr.

Koncert ve spolupráci s Hudební nadací Karla Pexidra.

A concert in cooperation with the Karel Pexidr Music Foundation.

Roman Janál!: baryton / baritone

Daniel Wiesner: klavír / piano



— HUDEBNÍ
— NADACE
— KARLA
— PEXIDRA



13. 1. 2027 — 19:00 — 450 Kč — DH

Viktor Stocker & akordeon

Viktor Stocker & accordion

Joseph Nicolas Pancrace Royer

Pièces de Clavecin (výběr)

Petr Fiala

Musica drammatica

Johann Sebastian Bach

Preludium a fuga gis moll, BWV 887

Vladimir Zolotaryov

Sonáta pro akordeon č. 3

Niccolò Paganini / Veli Kujala

Variace na Paganiniho téma

Viktor Stocker: akordeon / accordion



17. 2. 2027 — 19:00 — 450 Kč — DH

Michaela a Bledar Zajmi & Wiesner

Josef Bohuslav Foerster

Tři notturna pro mezzosoprán,
violoncello a klavír, op. 163 (výběr)

Bohuslav Martinů

Nové slovenské písně, H. 126

Leoš Janáček

Pohádka pro violoncello a klavír

Vilém Blodek

Milostné písně

Bohuslav Martinů

Variace na slovenskou píseň
pro violoncello a klavír, H. 378

Antonín Dvořák

V národním tónu, op. 73



Michaela Zajmi: mezzosoprán
Bledar Zajmi: violoncello
Daniel Wiesner: klavír / piano



17. 3. 2027 — 19:00 — 450 Kč — DH

Daniel Wiesner & velká díla klavíru

Daniel Wiesner & Great Piano Works

Karel Boleslav Jirák

Sonáta pro klavír č. 1, op. 30

Miloslav Kabeláč

Osm preludií pro klavír, op. 30

Oldřich František Korte

Sonáta pro klavír

Daniel Wiesner: klavír / piano



festival
Smetanovské
dny



14. 4. 2027 — 19:00 — 450 Kč — DH

Martin Sadílek & harfa

Martin Sadílek & harp

Joseph Haydn

Sonáta E dur, Hob. XVI: 52

Gabriel Fauré

Une Châtelaine en sa Tour

Alfredo Casella

Sonáta pro harfu, op. 68 (výběr)

Henriette Renié

Promenade Matinale

**Bedřich Smetana,
arr. Martin Sadílek**

Má vlast, II. Vltava

Martin Sadílek: harfa / harp



**CONCERTINO
PRAGA**



19. 5. 2027 — 19:00 — 450 Kč — DH

Eri Ishikawa & Tomáš Karpíšek & Shoko Kono

František Hertl

Čtyři skladby pro kontrabas a klavír

Tetsuo Kawakami

Sonáta pro kontrabas a klavír

Franz Schubert

Sonáta a moll, D. 821 „Arpeggione“

Giovanni Bottesini

Passione Amorosa

Eri Ishikawa¹, Tomáš Karpíšek:

kontrabas / double bass

Shoko Kono: klavír / piano

Během večera zazní také dvě světové premiéry skladeb pro kontrabas (Tomáš Karpíšek, Toru Ishikawa).



The evening will also feature two world premieres of compositions for double bass (Tomáš Karpíšek, Toru Ishikawa).



9. 6. 2027 — 19:00 — 450 Kč — DH

Matyáš Novák – Na vlně lásky

Matyáš Novák – On the Wave of Love

Carl Maria von Weber

Vyzvání k tanci, op. 65

Franz Schubert / Ferenc Liszt

Schwanengesang, S. 560

Ferenc Liszt

Sen lásky č. 3, S. 541

Bedřich Smetana

Hulán (České tance, č. 7)

Bedřich Smetana / Matyáš Novák

Fantazie na operu Prodaná nevěsta

Gaetano Donizetti / Ferenc Liszt

Vzpomínky na Lucii z Lammermooru,
S. 397

Wolfgang Amadeus Mozart

/ **Ferenc Liszt**

Vzpomínky na Dona Juana, S. 418

Láska ve všech svých podobách byla vždy obrovským inspiračním zdrojem ve všech druzích umění a hudba není výjimkou. Skladby, které o lásce přímo vyprávějí, jsou považovány za skutečné klenoty (nejen) klavírního repertoáru. Některé z nich jsem se rozhodl zařadit do samostatného programu, který jsem nazval „Na vlně lásky“. Jsem přesvědčen, že jímavé melodie „láskyplných“ skladeb zanechají dlouhotrvající hluboký zážitek v srdcích posluchačů.

Matyáš Novák

Love in all its forms has always been a tremendous source of inspiration in all forms of art, and music is no exception. Pieces that directly tell stories of love are considered true gems (not only) of the piano repertoire.

I have decided to include some of them in a separate programme, which I have titled “On the Wave of Love.” I am convinced that the captivating melodies of these “loving” compositions will leave a lasting, profound impression in the audience’s hearts.

Matyáš Novák

Matyáš Novák:
klavír / piano



Plzeňská filharmonie dětem a mládeži

Pilsen Philharmonic
for Children and Youth

Abonentní řada Duha

29. 11. 2026 — 16:30 — ČRo
**Hudební detektivka
s Plzeňskou filharmonií**
Musical detective story with
the Pilsen Philharmonic

21. 3. 2027 — 16:30 — ČRo
Hakuna Matata

16. 5. 2027 — 16:30 — ČRo
Vivaldi Mobildi



Dětský klub Filharmoníček

Phil Harmonic Children's Club

13. 10. 2026 — 16:30 — ČRo
**Jak na písničku aneb Hrátky
s hlasem**

How to approach a song or
Playing with the voice

8. 12. 2026 — 16:30 — ČRo
Jak si pěkně zamuzicírovat

How to make a nice music

16. 2. 2027 — 16:30 — ČRo
Jak se stát malým dirigentem

How to become a little
conductor

20. 4. 2027 — 16:30 — ČRo
**Jak vyrůst ve velkého
skladatele**

How to grow into a great
composer



Plzeňská filharmonie seniorům

The Pilsen Philharmonic for seniors

13. 10. + 8. 12. 2026 / 16. 2. + 20. 4. 2027 — 14:00 — ČRo
Hudební dílna pro seniory

Music workshop for seniors



Muzikantská naděje

Chance for Young Musicians

Hudební detektivka s Plzeňskou filharmonií

Musical detective story with the Pilsen Philharmonic

Orchestr má v plánu zkoušku. Při příchodu dirigenta se však zjistí, že zkouška začít nemůže, protože chybí celá jedna nástrojová skupina. Kdo vlastně chybí? Kolik jich je? A kam se ti lidé poděli? Je tím zločinem únos? Návštěvníky koncertu čeká napínavá filharmonická detektivka, v níž je vyšetřovatelem sice přivolaný inspektor, ale rozlousknout tu záhadu musí každý návštěvník sám. Naštěstí bude mít indicií dost. Tak schválně – tipnete si už teď, která nástrojová skupina zmizela a proč? Mezi dechaři je nehledejte...

The orchestra is scheduled to rehearse. However, when the conductor arrives, it is discovered that the rehearsal cannot begin because one entire instrumental group is missing. Who

is missing? And how many musicians are missing? And where have these people gone? Is the crime kidnapping? Concert-goers are in for a thrilling philharmonic "whodunit," where an inspector is called in to investigate. Still, it is up to each visitor to solve the mystery. Fortunately, there will be plenty of clues. Let's see: can you guess which instrumental group has disappeared and why? Do not look for them among the wind instrument players...

Svatopluk Schuller: hlavní role
/ leading role

Chuhei Iwasaki: dirigent / conductor
Plzeňská filharmonie

Tomáš Ille: hudba, aranžmá / music,
arrangement

Martin Pášma: scénář / script



21. 3. 2027 — 16:30 — 450 Kč — ČRo

Hakuna Matata

Orchestr „Hakuna Matata“ složený ze studentů Konzervatoře Plzeň se po velkém úspěchu vrací zpět! Malé posluchače nadchne program vybraný ze slavných skladeb klasické hudby i známých filmových a pohádkových melodií. V jeho průběhu se posluchači seznámí také s jednotlivými hudebními nástroji a budou mít příležitost položit hudebníkům zvědavé otázky.

The “Hakuna Matata” Orchestra, composed of students from the Pilsen Conservatory, is back after a huge success! Young audience members will be thrilled by a programme featuring famous classical pieces and well-known

movie and fairy-tale melodies. During the performance, the audience will also learn about individual musical instruments and have the opportunity to ask the musicians curious questions.

David Cizner: dirigent, vedoucí souboru / conductor, ensemble leader

Orchestr Hakuna Matata / Hakuna Matata Orchestra

 festival
Smetanovské
dny



Vivaldi Mobildi

Antonio Vivaldi je pozoruhodnou osobností ze zajímavé doby i země. Jeho koncert Čtvero ročních dob inspirovaný přírodou je svou imaginací stále okouzující a nedá se spočítat, kolikrát už zazněl. Právem patří mezi nejpůsobivější hudební díla všech období.

Jak se o tom všem může současný kluk nebo holka dozvědět více, je snazší než dřív. V mobilu, na internetu je totiž vše. I Vivaldi. Jeho životní příběh a hudba, ale také Itálie jeho doby, společnost a životní styl, a samozřejmě také láska. Při koncertě VIVALDI MOBILDI nejenže nejsou mobily zakázané, ale jsou přímo nutné, neboť prostřednictvím nich Antonio Vivaldi obživne a pozve nás do svého krásného světa.

Antonio Vivaldi is a fascinating figure from a fascinating era and an interesting country. His Four Seasons is a magnificent concerto whose inspiration from nature is timeless and whose imagination remains enchanting. It is impossible to count how many times the concerto has been performed, yet it has lost none of its splendour.

It rightfully ranks among the most impressive musical works of all time.

How can today's boys and girls learn more about all this? It is easier than ever before. In that little device called a mobile phone, connected to the network of networks—the internet—everything is there—the whole world. Even Vivaldi. Not just his life story and music, but also the Italy of his time, society, and lifestyle, and of course, love as well. At the VIVALDI MOBILDI concert, mobile phones are not just allowed—they are essential. Through them, Antonio Vivaldi comes to life and invites us into his beautiful world.

Svatopluk Schuller: hlavní role
/ leading role

Chuhei Iwasaki: dirigent / conductor

Plzeňská filharmonie

Tomáš Ille: hudba, aranžmá / music, arrangement

Martin Pášma: scénář / script





Máme rádi zvířata / We like animals



V šapitó, maringotce a pod všemi slunci světa / Under the big top, in the trailer, and under all the sunshine in the world

Dětský klub Filharmoníček

Phil Harmonic Children's Club

Ahoj kluci a holky,

jmenuji se Filip Harmoníček, ale všichni kamarádi u nás v Plzeňské filharmonii mi říkají Filharmoníček.

Přidejte se ke mně a mé kamarádce Radyňce do dětského klubu. Společně zažijeme spoustu hudebních dobrodružství. Nemusíte umět na nic hrát, stačí, že máte hudbu rádi.

Těšíme se na vás!

Výhody členství v klubu:

- 4–5 setkání v roce
- návštěvy generálních zkoušek
- možnost exkurzí do zázemí nahrávacích studií a Českého rozhlasu
- výjimečné zážitky při setkání s hudebníky
- intenzivnější kontakt s klasickou hudbou přívětivou formou
- soutěže o ceny
- rozvíjení hudebních dovedností
- nová přátelství

Hello boys and girls,

my name is Philip Harmonic, but all my friends at the Pilsen Philharmonic call me Phil Harmonic.

Join me and my friend Radinka in the children's club. We will have lots of musical adventures together. You do not have to know how to play a musical instrument, all you have to do is like music.

We look forward to seeing you!

Benefits of club membership:

- 4–5 meetings per year
- visits to dress rehearsals
- the opportunity to take excursions to the facilities of the recording studios and the Czech Radio
- exceptional meeting experiences with musicians
- more intensive contact with classical music in a friendly way
- competitions for prizes
- developing musical skills
- new friendships



Přihlášky a informace na:
Applications and information at:

www.plzenskafilharmonie.cz/filharmonicek

Plzeňská filharmonie dětem a mládeži

Komplexní hudební dílna pro děti, zejména předškolního a mladšího školního věku, probudí hudbu v každém z nás. Zaspíváme si, zahrajeme na vlastní tělo, na orffovské nástroje, naučíme se dirigovat i improvizovat a svoji vlastní hudbu si zaznamenat.

*Kdo rád zpívá,
rád se hýbá,
kdo se nerad mračí,
ten za námi kvačí!*

A complex music workshop for especially preschool and younger school-age children, in which we awaken music in all of us. We will sing, play our own body, Orff instruments, learn to conduct, improvise, and record our own music.

*Who likes to sing,
who likes to move,
who doesn't like to frown,
will follow us right away!*

**Milan Kazecký: klavírní doprovod /
piano accompaniment**

Pilsen Philharmonic for Children and Youth

4 workshopy s Inkou (Jiřinou Jiříčkovou)

4 workshops with Inka (Jiřina Jiříčková):

13. 10. 2026 — 16:30 — ČRo

Jak na písničku aneb Hrátky s hlasem

How to approach a song or Playing with the voice

8. 12. 2026 — 16:30 — ČRo

Jak si pěkně zamuzicírovat

How to make a nice music

16. 2. 2027 — 16:30 — ČRo

Jak se stát malým dirigentem

How to become a little conductor

20. 4. 2027 — 16:30 — ČRo

Jak vyrůst ve velkého skladatele

How to grow into a great composer

Vstupné na jeden workshop je 200 Kč, slevu nelze uplatnit.

The entrance fee for one music workshop is 200 CZK, the discount cannot be applied.



PhDr. Jiřina Jiříčková, Ph.D.

PhDr. Jiřina Jiříčková, Ph.D. vyučuje na Katedře hudební výchovy PedF UK, Gymnáziu a Hudební škole hl. m. Prahy a vede svůj dětský pěvecký sbor Jiříčky.

Je spoluautorkou učebnic hudební výchovy, předsedkyní Společnosti pro hudební výchovu ČR, místopředsedkyní České Orffovy společnosti a členkou prezidia České hudební rady. Dále se angažuje v Music Teacher Associations při European Association for Music in Schools či v evropské pracovní skupině Singing in Music Education. Vede workshopy pro učitele hudební výchovy, studenty i děti, ve kterých se snaží rozdávat radost a zážitky z tvořivých setkání s hudbou.

PhDr. Jiřina Jiříčková, Ph.D. teaches at Music Education Department, Faculty of Education of Charles University, Grammar School and Music School of the Capital City of Prague and leads her children's choir Jiříčky. She is a co-author of music education textbooks, chairwoman of the Society for Music Education of

the Czech Republic, vice-president of the Czech Orff Society and member of the presidium of the Czech Music Council. She is also involved in Music Teacher Associations of the European Association for Music in Schools and in the European Singing in Music Education working group. She conducts workshops for music education teachers, students and children, in which she tries to share joy and experience of creative encounters with music.



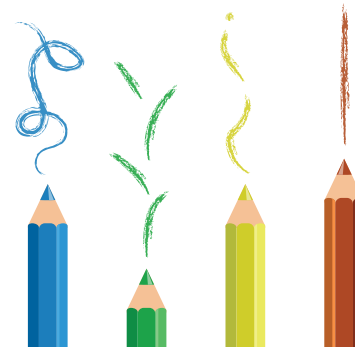
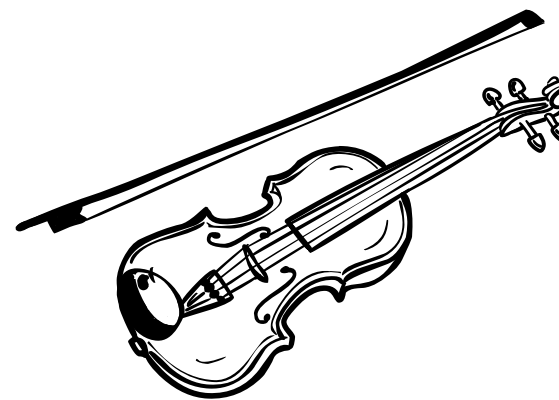


DOKRESLI A VYMALUJ HUDEBNÍ
NÁSTROJ!

NÁPOVĚDA:



VYMALUJ SI HUDEBNÍ NÁSTROJE!



Muzikantská naděje

Chance for Young Musicians

7. ročník

7th year

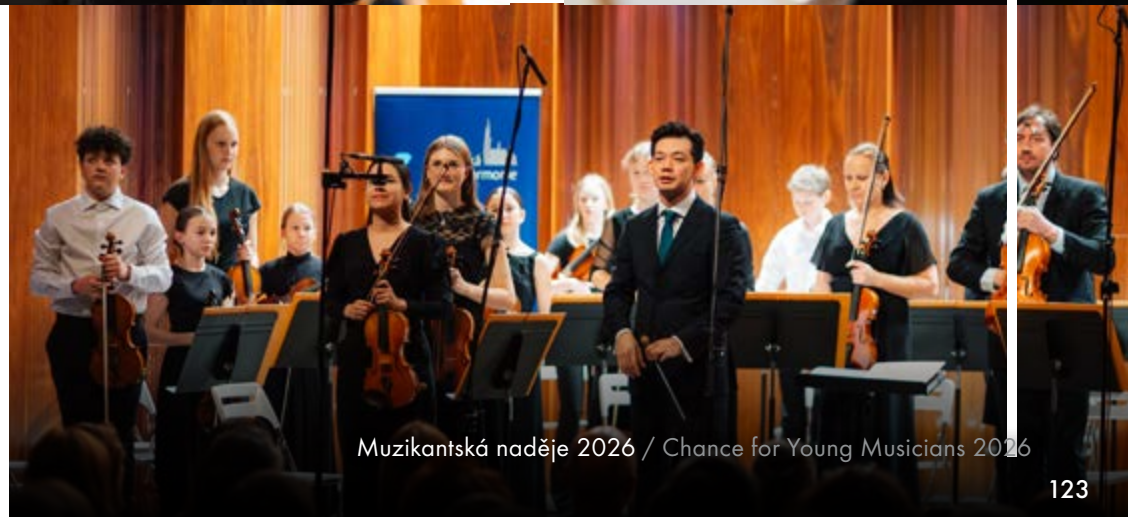
Nadaným dětem ze základních uměleckých škol Plzně a Plzeňského kraje a studentům plzeňské konzervatoře je určen projekt Muzikantská naděje.

Projekt vyvrcholí několika slavnostními koncerty ve městech Plzeňského kraje. Děti i studenti si pod taktovkou Chuhei Iwasakiho společně zahrají s filharmonií, a proniknou tak do světa profesionálních hudebníků.

The project Chance for Young Musicians is intended for gifted children from primary art schools in Pilsen and the Pilsen Region and students of the Pilsen Conservatory.

The project will culminate in several festive concerts in the towns of the Pilsen Region. Children and students will play together with the Philharmonic Orchestra under the baton of Chuhei Iwasaki, and thus get into the world of professional musicians.

Muzikantská
naděje Plzeňská
filharmonie





Plzeňská filharmonie seniorům

Hudební dílna pro seniory

Music workshop for seniors

OrffoHraní s Inkou

OrffoPlaying with Inka

Setkání je určeno aktivním seniorům, kteří mají rádi hudbu a čas strávený s ostatními. Společně si zazpíváme jednoduché lidové písně věnované příslušnému ročnímu období či lidovým tradicím a doprovodíme se přitom na drobné rytmické nástroje. Účastnit se může každý bez rozdílu hudebních schopností a dovedností. Podstatné je těšit se na společné hudební setkání, hraní a zpívání, tvořivé aktivity s nimi spojenými i chvilky relaxace.

Hudební dílnu vede Jiřina Jiříčková.

This meeting is for active seniors who enjoy music and spending time with others. Together we will sing simple folk songs dedicated to the season and folk traditions. We will accompany our singing on small rhythm instruments. Everyone can participate, regardless of musical ability and skill. The important

thing is to enjoy musical encounters, playing and singing together, the creative activities associated with them, and moments of relaxation.

The music workshop is led by Jiřina Jiříčková.

4 hudební dílny s Inkou (Jiřinou Jiříčkovou) / 4 workshops with Inka (Jiřina Jiříčková):

13. 10. 2026 — 14:00 — ČRo

8. 12. 2026 — 14:00 — ČRo

16. 2. 2027 — 14:00 — ČRo

20. 4. 2027 — 14:00 — ČRo

Vstupné na jednu hudební dílnu je 200 Kč, slevu nelze uplatnit.

The entrance fee for one music workshop is 200 CZK, the discount cannot be applied.

The Pilsen Philharmonic for seniors



Mimořádné koncerty

Special concerts

16. 8. 2026 — 20:00
— DEPO 2015
Festival na ulici
Festival on the Street

18. 9. 2026 — 19:30
— Stálá divadelní scéna
Klatovy
**Mozart & Dvořák
& Iwasaki**

22. 9. 2026 — ČRo
**Plzeňský rozhlasový
orchestr 80**
Pilsen Radio Orchestra 80

29. 9. 2026 — Beroun
Talichův Beroun
Talich's Beroun

9. 10. 2026 — KSB — 18:00
**Světový den zraku
s Lions Clubem Plzeň
Bohemia**
*"World Sight Day" with
Lions Club Plzeň Bohemia*

18. 11. 2026 — Koncertní sál
Pražské konzervatoře, Praha
**Novosvětská & Vilímec
& Plzeňská filharmonie**
*From the New World
& Vilímec & Pilsen
Philharmonic*



31. 12. 2026 — 11:00 — MB
**Silvestrovské matiné
& Plzeňská filharmonie**
*New Year's Eve Matinee
& Pilsen Philharmonic*

31. 12. 2026 — 16:00 — MB
**Silvestr & Plzeňská
filharmonie**
*New Year's Eve
& Pilsen Philharmonic*

25. 2. 2027 — 19:00 — MB
**Má vlast & Plzeňská
filharmonie**
*My Country
& Pilsen Philharmonic
Zahajovací koncert festivalu
Smetanovské dny
Opening concert of the Smetana
Days Festival*

26. 2. 2027 — 19:30 — Stálá
divadelní scéna Klatovy
Má vlast
*My Country & Pilsen
Philharmonic*

4. 3. 2027 — 19:00 — MB
**Mezinárodní smetanovská
klavírní soutěž**
*Smetana International Piano
Competition*

27. 5. 2027 — 19:30
— Sál Bohuslava Martinů,
HAMU
**Orchestrální koncert
HAMU**
HAMU Orchestral Concert

16. 8. 2026 — 20:00 — DEPO 2015

Festival na ulici

Festival on the Street

**Festival
na ulici**

Plzeňská filharmonie zavítá opět na Festival na ulici. Těšit se můžete na jedinečný open-air koncert, který propojí hudbu s pulzující atmosférou tradičního městského festivalu. Přijďte si vychutnat netradiční zážitek pod širým nebem.

The Pilsen Philharmonic is returning to the Festival on the Street. You can look

forward to a unique open-air concert that combines music with the vibrant atmosphere of a traditional city festival. Come and enjoy a unique experience under the open sky.

Chuhei Iwasaki: dirigent / conductor
Plzeňská filharmonie



Festival na ulici, 2025 / Festival on the Street, 2025

22. 9. 2026 — Beroun

Talichův Beroun

Talich's Beroun

T Talichův
Beroun

Slavnostní galakonzert 44. ročníku Mezinárodního hudebního festivalu Talichův Beroun nabídne výjimečný večer plný operetních melodií a české operní klasiky. V podání sopranistky Doubravky Novotné, basbarytonisty Adama Plachetky a Plzeňské filharmonie pod taktovkou Anny Pozidis zazní nejkrásnější árie, dueta a orchestrální čísla z děl Emmericha Kálmána, Franze Lehára či Johanna Strausse. Druhá polovina večera bude patřit hudbě Bedřicha Smetany a Antonína Dvořáka, včetně ukázek z Prodané nevěsty, Rusalky a Jakobína.

The gala concert of the 44th annual Talich's Beroun International Music Festival will offer an exceptional evening filled with operetta melodies and Czech opera classics. Performed by soprano Doubravka Novotná, bass-baritone Adam Plachetka, and the Pilsen Philharmonic under the baton of Anna Pozidis, the concert will feature the most beautiful arias, duets, and orchestral pieces from the works of Emmerich Kálmán, Franz Lehár, and Johann Strauss. The second half of the evening will be dedicated to the music of Bedřich Smetana and Antonín Dvořák, including excerpts from The Bartered Bride, Rusalka, and Jakobín.



Doubravka Novotná: soprán
Adam Plachetka: basbaryton
Anna Pozidis: dirigent / conductor
Plzeňská filharmonie



22. 9. 2026 — ČRo

Plzeňský rozhlasový orchestr 80

Pilsen Radio Orchestra 80

Koncert připomene významné jubileum tělesa, jehož historie je neoddělitelně spjata s hudebním životem města i celého regionu. Dnešní Plzeňská filharmonie navazuje na tradici někdejšího Plzeňského rozhlasového orchestru, který vznikl v roce 1946 a stal se důležitým pilířem kulturního dění i rozhlasového vysílání.

The concert commemorates a significant anniversary of an ensemble whose history is inseparably linked with the musical life of the city and the wider region. Today's Pilsen Philharmonic continues the tradition of the former Pilsen Radio Orchestra, which was founded in 1946 and became an important pillar of cultural life as well as radio broadcasting.

Wolfgang Amadeus Mozart

Předehra k opěře Figarova svatba, K. 492

Koncert pro klarinet a orchestr A dur, K. 622

Antonín Dvořák

Česká suita, op. 39

Jan Oblítil: klarinet / clarinet

Chuhei Iwasaki: dirigent / conductor

Plzeňská filharmonie



9. 10. 2026 — 18:00 — KSB

„Světový den zraku“ s Lions Clubem Plzeň Bohemia



“World Sight Day“ with Lions Club Bohemia Pilsen

Jaroslav Ježek

Trnavomodrý svět

Joseph Haydn

Předehra a árie „Nun beut die Flur
das frische Grün“ z oratoria Stvoření

Carl Maria von Weber

Concertino Es dur pro klarinet
a orchestr op.26

Fryderyk Chopin

Koncert pro klavír a orchestr č. 2 f moll
- Larghetto

Joseph Haydn

Koncert č. 11 D dur, Hob. XVIII, 1. věta

Tomáš Ille

Čtyři živly – Concertino pro soprán,
klarinet, akordeon, klavír a orchestr

Eva Blažková: soprán / soprano

Milan Arner: klarinet / clarinet

**Mihails Olehovs:
akordeon / accordion**

Ráchel Skleničková: klavír / piano

Kento Satsuma: dirigent / conductor

Plzeňská filharmonie



31. 12. 2026 — 11:00 — 660–700 Kč — MB

Silvestrovské matiné & Plzeňská filharmonie

New Year's Eve Matinee & PF

Stanisław Moniuszko

Mazurka z opery Halka

Darius Milhaud

Scaramouche, suita pro klarinet
a orchestr, op. 165c

Michail Ivanovič Glinka

Předehra z opery Ruslan a Ludmila

Isaac Albeniz / Tomáš Ille

Španělská suita č. 1, op. 47 (výběr)

Petr Iljič Čajkovskij

Italské capriccio, op. 45

Jan Oblítil: klarinet / clarinet

Chuhei Iwasaki: dirigent / conductor

Plzeňská filharmonie



31. 12. 2026 — 16:00 — 1000–1200 Kč — MB

Silvestr & Plzeňská filharmonie

New Year's Eve & Pilsen Philharmonic

Marc-Antoine Charpentier

Te Deum, H. 146 – Fanfára

Stanisław Moniuszko

Mazurka z opery Halka

Darius Milhaud

Scaramouche, suita pro klarinet
a orchestr, op. 165c

Michail Ivanovič Glinka

Předehra z opery Ruslan a Ludmila

Arturo Márquez

La Conga del Fuego Nuevo

Isaac Albéniz / Tomáš Ille

Španělská suita č. 1, op. 47 (výběr)

Petr Iljič Čajkovskij

Italské capriccio, op. 45

Jan Oblítil': klarinet / clarinet

Chuhei Iwasaki: dirigent / conductor

Plzeňská filharmonie



25. 2. 2027 — 19:00 — 1000–1200 Kč — MB

Má vlast & Plzeňská filharmonie

My Country & Pilsen Philharmonic

Zahajovací koncert festivalu Smetanovské dny

Opening concert of the Smetana Days Festival

Bedřich Smetana

Má vlast

Chuhei Iwasaki:

dirigent / conductor

Plzeňská filharmonie

festival
Smetanovské
dny





4. 3. 2027 — 19:00 — MB

Mezinárodní smetanovská klavírní soutěž

Smetana International Piano Competition

**Finalisté soutěže / the finalists of the
competition**

Chuhei Iwasaki: dirigent / conductor

Plzeňská filharmonie

 festival
Smetanovské
dny

 Smetanovská
MEZINÁRODNÍ KLAVÍRNÍ SOUŘEZ



Kento Satsuma, vítěz 35. ročníku (2025)

Kento Satsuma, winner of the 35th edition (2025)



27. 5. 2027 — 19:30 — Sál Bohuslava Martinů, HAMU

Orchestrální koncert HAMU

HAMU Orchestral concert

Každoroční orchestrální koncert katedry skladby HAMU v Praze je jedním z vrcholů akademického roku. Premiérově jsou zde uváděny skladby studentů diplomních ročníků bakalářského, magisterského a doktorského studia. Spolupráce s dirigentem a orchestrálním tělesem skýtá příležitost k získání zkušeností, které jsou pro mladého tvůrce jinak většinou nedosažitelné. O kvalitě těchto koncertů svědčí i skutečnost, že živé nahrávky byly v minulých letech vysílány Českým rozhlasem v pořadu Futurissimo.

The annual orchestral concert of the Composition Department at HAMU in Prague is one of the highlights of the academic year. It features the premieres of compositions by students

in their final years of bachelor's, master's, and doctoral programme. Collaboration with a conductor and an orchestra offers an opportunity to gain experience that is otherwise mostly unattainable for young composers. The quality of these concerts is also evidenced by the fact that live recordings have been broadcast in recent years by Czech Radio on the programme Futurissimo.

Chuhei Iwasaki: dirigent / conductor
Plzeňská filharmonie

HAMU HUDEBNÍ A TANEČNÍ FAKULTA
AKADEMIE MÚZICKÝCH
UMĚNÍ V PRAZE



Zahraníční koncerty - výběr

International Engagements - Selection

17. 7. 2026 — (DE)
Regensburg

23. 7. 2026 — (DE)
Niederaltaich

25. 7. 2026 — (CH)
Engadin Festival,
St. Moritz,

9. 8. 2026 — (DE)
Elbenwald Festival,
Chotěbuz

11. 9. 2026 — (DE)
Bad Elster

17. 9. 2026 — (DE)
Regensburg

21. 11. 2026 — (AT)
Konzerthaus, Vídeň

19. 12. 2026 — (DE)
Liederhalle, Stuttgart

20. 12. 2026 — (DE)
Meistersingerhalle,
Norimberk

2.-4. 1. 2027 — (DE)
Isarphilharmonie,
Mnichov

8.-9. 1. 2027 — (DE)
Isarphilharmonie,
Mnichov



23.-24. 1. 2027 — (DE)
Meistersingerhalle, Norimberk

5.-6. 2. 2027 — (DE)
Isarphilharmonie, Mnichov

12. 2. 2027 — (DE)
Meistersingerhalle, Norimberk

13. 2. 2027 — (DE)
Liederhalle, Stuttgart

14. 2. 2027 — (DE)
Congress Center Rosengarten,
Mannheim

11. 3. 2027 — (DE)
Alte Oper, Frankfurt nad
Mohanem

12. 3. 2027 — (DE)
Meistersingerhalle, Norimberk

14. 3. 2027 — (AT)
Konzerthaus, Vídeň

17.-24. 3. 2027 — (DE)
Isarphilharmonie, Mnichov

25. 3. 2027 — (DE)
Liederhalle, Stuttgart

10. 4. 2027 — (DE)
Meistersingerhalle, Norimberk

11. 4. 2027 — (DE)
Liederhalle, Stuttgart

16. 4. 2027 — (DE)
Meistersingerhalle, Norimberk

18. 4. 2027 — (DE)
Kulturpalast, Drážďany

29. 4. 2027 — (DE)
Liederhalle, Stuttgart



Světová výstava EXPO 2025, Ósaka, Japonsko / The EXPO 2025
World Exhibition, Osaka, Japan





“Yes, as long as the music never stops, Sokkon will remain here.
Now close your eyes and listen carefully—a New World is sounding in the forest of Null.”

即今はず ずっとここに いるから
即今はず ずっとここに いるから
即今はず ずっとここに いるから
即今はず ずっとここに いるから
即今はず ずっとここに いるから
即今はず ずっとここに いるから
即今はず ずっとここに いるから
即今はず ずっとここに いるから



Čajový obřad z Nového světa, Světová výstava EXPO 2025, Japonsko, Ósaka , Shining Hat Hall
Tea ceremony from the New World, EXPO 2025, Japan, Ósaka, Shining Hat Hall

Chuhei Iwasaki

šédirigent Plzeňské filharmonie
Pilsen Philharmonic Chief Conductor

Plzeňská
filharmonie



Chuhei Iwasaki patří k nejvyhledávanějším dirigentům své generace. Od sezóny 2021/2022 je šédirigentem Plzeňské filharmonie, s níž mimo plzeňských abonentních koncertů pravidelně vystupuje na turné doma i v zahraničí.

Na koncertních pódiiích stanul též v čele mnoha dalších tuzemských i zahraničních renomovaných orchestrů (Orquesta Filarmónica de Málaga, Arthur Rubinstein Philharmonie Łódź, Orquesta Filarmónica de Bogotá, PKF-Prague Philharmonia, Filharmonie Brno, Janáčkova filharmonie Ostrava, Štátna filharmónia Košice, Symfonický orchestr Českého rozhlasu, Hyogo PAC Orchestra aj.).

Mezi významné spolupráce Chuheie Iwasakiho se řadí i jeho vedení orchestrů operních (DJKT Plzeň, Národní divadlo moravskoslezské Ostrava) či orchestru muzikálového (Hudební divadlo Karlín).

Důležité jsou i nahrávky pro Český rozhlas a CD, z nichž některé byly nominovány na cenu Opus Klassik. Nahrávky pro Český rozhlas zahrnují jednak díla napříč stylovými epochami, jednak autorů 20. století (Symfonie č. 3 a č. 10 Jana Kapra) a skladatelů současných (Slavomír Hořínka: Slova kříže, Daniel Chudovský: Mohendžodaro a Harappa, Tomáš Ille: Pražské čtvrti).

Chuhei Iwasaki se narodil v Tokiu, hru na housle studoval na tamější konzervatoři Toho Gakuen a poté spolu s obory skladba a dirigování na konzervatoři v Praze. V dirigování, kterému se aktivně věnuje od roku 2012, se zdokonalil studiem na Akademii múzických umění v Praze.

Chuhei Iwasaki is one of the most sought-after conductors of his generation. Since the 2021/2022 season, he has been the chief conductor of the Pilsen Philharmonic, with which, apart from the Pilsen subscription concerts, he regularly tours at home and abroad.

On concert stages, he has also headed many other domestic and foreign renowned orchestras (Orquesta Filarmónica de Málaga, The Arthur Rubinstein Łódź Philharmonic, Orquesta Filarmónica de Bogotá, PKF-Prague Philharmonia, Brno Philharmonic, Janáček Philharmonic Ostrava, Štátna filharmónia Košice, Czech Radio Symphony Orchestra, Hyogo PAC Orchestra, etc.).

Among Chuhei Iwasaki's important collaborations are his leadership of opera orchestras (DJKT Pilsen, National Moravian-Silesian Theatre Ostrava) and musical orchestra (Karlín Music Theatre).

His recordings for Czech Radio and CDs are also important, some of which have been nominated for the Opus Klassik Award. The recordings for Czech Radio include works across stylistic eras, by 20th-century composers (Jan Kapr's Symphonies No. 3 and No. 10) and contemporary composers (Slavomír Hořínka: The Words of the Cross, Daniel Chudovský: Mohendzodaro and Harappa, Tomáš Ille: Prague Quarters).

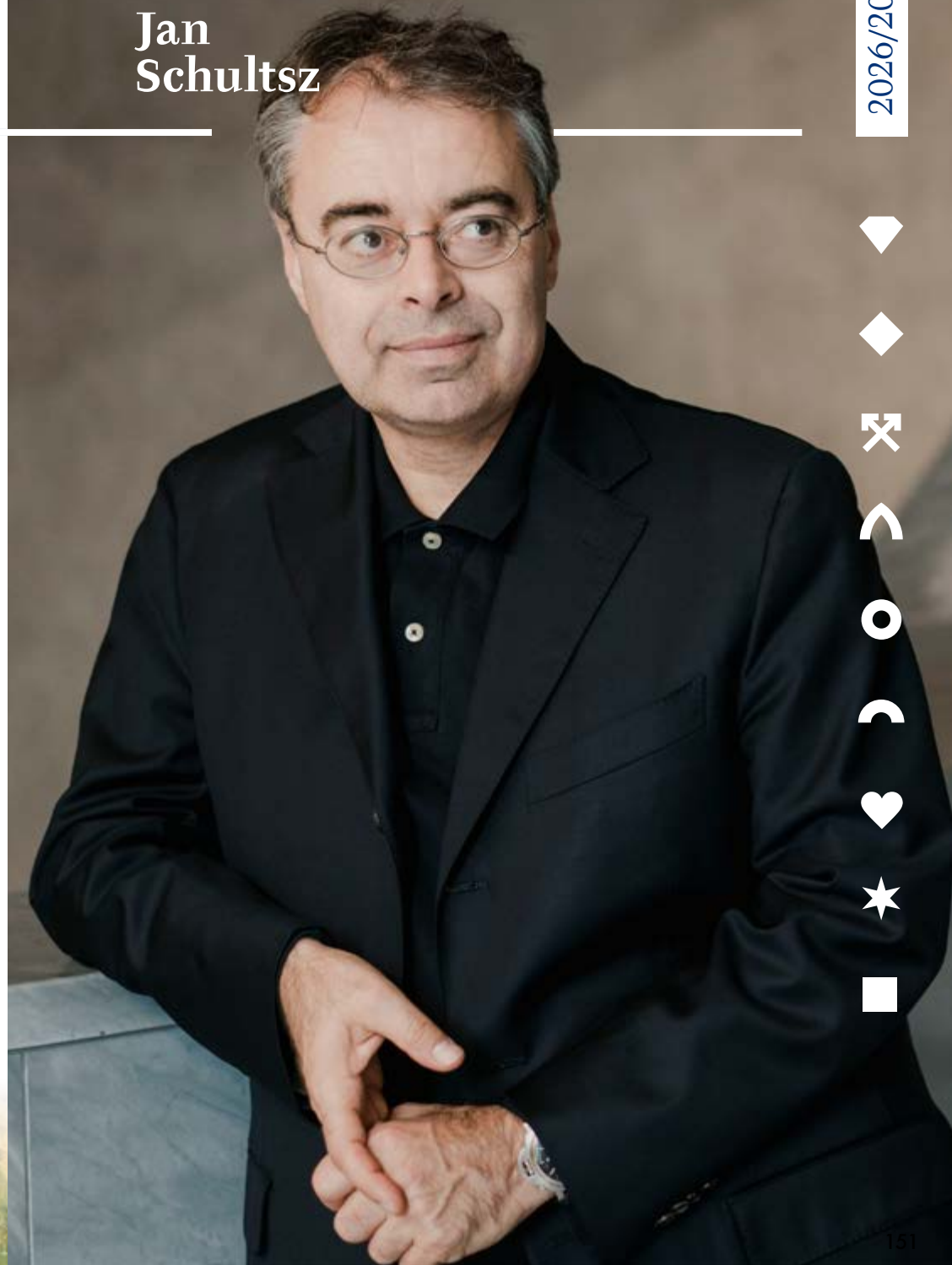
Chuhei Iwasaki was born in Tokiu and studied violin at the Toho Gakuen Conservatory and then at the Prague Conservatory with composition and conducting. He has been actively engaged in conducting since 2012 and honed his conducting skills by studying at the Academy of Performing Arts in Prague.

Jan Schultsz je mezinárodně uznávaný dirigent, komorní hudebník, korepetitor a festivalový ředitel. Díky zkušenostem s historicky poučenou interpretací se zajímá zejména o znovuobjevování zapomenutých děl a nový pohled na známý repertoár. Interpretačně se zaměřuje hlavně na hudbu klasicismu a romantismu. Jan Schultsz je často vyhledávaným hostujícím dirigentem nejen ve Švýcarsku. Pod jeho taktovkou koncertovala jak různá hudební tělesa, například Tonhalle-Orchester Zürich, Basilejský symfonický orchestr, Maďarský státní symfonický orchestr a Orchester Národního divadla v Praze, tak také významní sólisté, mezi něž patří Khatia Buniatishvili, Renaud Capuçon či Gaultier Capuçon. Jako operní dirigent se představil v Opeře v Oslu, Maďarské státní opeře v Budapešti nebo Královské valonské opeře v Liège.

Jeho repertoár zahrnuje především málo uváděná díla G. Rossiniho, G. Donizettiho, V. Belliniho a G. Verdiho. V letech 1999–2009 dirigoval Orchestre de chambre de Neuchâtel. V roce 2000 založil Operu St. Moritz, kde působil ve funkci uměleckého ředitele dvanáct let (do roku 2012). Jan Schultsz, rodák z Amsterdamu, studoval hru na klavír a lesní roh na konzervatoři ve svém rodném městě a na konzervatořích v Basileji a Lausanne. Mezi lety 1991 a 1995 se věnoval studiu dirigování v Basileji, Bernu a Curychu, a to u Manfreda Honecka a Ralfa Weikerta. Během té doby se rovněž účastnil řady mistrovských kurzů, kromě jiných také u Jormy Panuly, sira Edwarda Downese a Ilji Musina.

Jan Schultsz is an internationally renowned conductor, chamber musician, lied accompanist and festival director. Proficient in historically-informed performance practice, his particular area of interest is the rediscovery of forgotten works and the casting of new light on well-known repertoire. The primary focus of his interpretative work is the music of the classical-romantic era. Jan Schultsz is a highly sought-after guest conductor, not only in Switzerland. The Tonhalle-Orchester Zürich, Symphony Orchestra Basel, Hungarian Symphony Orchestra and the Symphony Orchestra of the National Theatre in Prague, as well as soloists such as Khatia Buniatishvili, Renaud Capuçon and Gaultier Capuçon have performed under his baton. As an opera conductor, his career path has led him to the Norske Opera in Oslo, the Hungarian State Opera in Budapest and the Opéra Royal de Wallonie in Liège.

His repertoire primarily encompasses rarities by Rossini, Donizetti, Bellini and Verdi. From 1999 to 2009 Jan Schultsz conducted the Orchestre de Chambre de Neuchâtel. In 2000 he founded Opera St. Moritz, where he served as Artistic Director until 2012. Born in Amsterdam, Jan Schultsz studied horn and piano at the conservatory in his hometown and at the conservatories in Basel and Lausanne. Between 1991 and 1995 he pursued studies of conducting in Basel, Bern and Zurich with Manfred Honeck and Ralf Weikert. Masterclasses led him to Jorma Panula, Sir Edward Downes and Ilya Musin.



Plzeňská filharmonie

Plzeňská filharmonie, renomované hudební těleso s více než stoletou tradicí, se řadí mezi žádané orchestry nejen v České republice. Pravidelně vystupuje v prestižních evropských koncertních sálech, jakými jsou například Gasteig v Mnichově, Liederhalle ve Stuttgartu, Alte Oper ve Frankfurtu nad Mohanem, Brucknerhaus v Linci, Mercedes-Benz Arena v Berlíně, Kulturpalast v Drážďanech, Konzerthaus a Stadthalle ve Vídni, Tonhalle v Zürichu nebo Rudolfinum a O2 aréna v Praze.

Za mimořádný úspěch lze považovat fakt, že se Plzeňská filharmonie stala rezidenčním orchestrem Engadin Festivalu ve švýcarském St. Moritz. Filharmonie však získává pozvání k účinkování i na dalších významných festivalech. Mezi ně patří Richard Strauss Tage v Garmisch-Partenkirchenu, Brandenburger Festspiele, Weilburger Schlosskonzerte či Elbenwald Festival v braniborském Cottbusu. Z domácích jmenujme Pražské jaro či Dvořákovu Prahu. V září 2025 Plzeňská filharmonie reprezentovala Českou republiku na světové výstavě EXPO v japonské Ósace.

Filharmonie má na svém kontě též řadu reprezentativních kompaktních disků. Velký ohlas kritiky vzbudily jak komplet Rapsodií Antonína Dvořáka (dirigent Tomáš Brauner), tak i souborné dílo pro violoncello a orchestr Bohuslava Martinů (violoncello Petr Nouzovský & dirigent Tomáš Brauner), které získalo cenu Classic Prague Awards 2017 v kategorii Nahrávka roku.

Novinkami posledních let jsou alba vydaná německou agenturou ARS Produktion: disk se skladbami Ermanna Wolf-Ferrariho (housle Alban Beikircher & dirigent Chuhei Iwasaki) nominovaný na prestižní německou cenu Opus Klassik a nahrávka Japonsko-české inspirace s díly Akiry Ifukubeho a Leoše Janáčka (dirigent Chuhei Iwasaki), která se setkala s mimořádným uznáním renomovaných kritiků Evropy i Japonska. Rovněž toto CD se dočkalo nominace na výše uvedenou cenu Opus Klassik. V roce 2024 vydala věhlasná rakouská hudební společnost Gramola další výjimečný počín, a sice nahrávku symfonické básně Richarda Strausse Život hrdinův (dirigent Rémy Ballot). Nejnovější CD s díly Sergeje Prokofjeva vyšlo u vydavatelství Berlin Classics (violoncello Michal Balas & dirigent Chuhei Iwasaki) a navazuje na dlouhodobou a úspěšnou diskografickou činnost orchestru.

S Plzeňskou filharmonií vystoupila i řada světově uznávaných instrumentalistů: klavíristé Ivan Moravec, Ivan Klánský, Lilya Zilberstein, Jeremy Menuhin či Igor Ardašev, houslisté David Oistrach a jeho žák Václav Hudeček, violoncellisté Mstislav Rostropovič, Gautier Capuçon či Daniel Müller-Schott anebo harfista Xavier de Maistre.

Plzeňští filharmonikové doprovázeli také světoznámé operní hvězdy, jakými jsou Montserrat Caballé, Ramon Vargas, Thomas Oliemans, Marina Viotti nebo Andrea Bocelli. Do historické galerie dirigentů, kteří stanuli před orchestrem, patří legendární Václav Talich, Martin Turnovský, Libor Pešek či Jiří Bělohlávek.

Šéfdirigentem orchestru je od sezóny 2021/2022 Japonec Chuhei Iwasaki. Pozici hlavního hostujícího dirigenta zastává od sezóny 2023/2024 Jan Schultz.

Orchestr má za dobu existence na svém kontě celou řadu koncertů v USA, Japonsku, Portugalsku, Španělsku, Belgii, Itálii, Francii, Lichtenštejnsku, Švýcarsku, Rakousku a Německu.

Plzeňská filharmonie se významně podílela i na realizaci projektu Plzeň – Evropské hlavní město kultury 2015, léta je pořadatelem mezinárodního mezioborového festivalu Smetanovské dny a komorního cyklu Kruhu přátel hudby.

The Pilsen Philharmonic, a renowned musical ensemble with a tradition spanning more than a century, ranks among the most sought-after orchestras not only in the Czech Republic. It regularly performs in prestigious European concert halls, such as the Gasteig in Munich, the Liederhalle in Stuttgart, the Alte Oper in Frankfurt am Main, the Brucknerhaus in Linz, the Mercedes-Benz Arena in Berlin, the Kulturpalast in Dresden, the Konzerthaus and Stadthalle in Vienna, the Tonhalle in Zurich, and the Rudolfinum and O2 Arena in Prague.

The fact that the Pilsen Philharmonic has become the resident orchestra of the Engadin Festival in St. Moritz, Switzerland, is an extraordinary

achievement. However, the Philharmonic also receives invitations to perform at other major festivals. These include the Richard Strauss Tage in Garmisch-Partenkirchen, the Brandenburger Festspiele, the Weilburger Schlosskonzerte, and the Elbenwald Festival in Cottbus, Brandenburg. Among domestic events, the Prague Spring and Dvořák's Prague can be mentioned. In September 2025, the Pilsen Philharmonic represented the Czech Republic at the EXPO world's fair in Osaka, Japan.

The Philharmonic Orchestra has also released several prestigious CDs. Both the complete set of Antonín Dvořák's Rhapsodies (conductor Tomáš Brauner) and the complete works for cello and orchestra by Bohuslav Martinů (cello Petr Nouzovský; conductor Tomáš Brauner) received great critical acclaim; the latter won the Classic Prague Awards 2017 in the Recording of the Year category.

Recent releases include albums issued by the German agency ARS Produktion: a disc featuring works by Ermanno Wolf-Ferrari (violin Alban Beikircher; conductor Chuhei Iwasaki) nominated for the prestigious German Opus Klassik Award, and a recording of Japan-Czech Inspiration with the works by Akira Ifukube and Leoš Janáček (conducted by Chuhei Iwasaki), which received exceptional acclaim from renowned critics in both Europe and Japan. This CD was also nominated for the aforementioned Opus Klassik Award.

In 2024, the renowned Austrian music label Gramola released another exceptional CD: a recording of Richard Strauss's symphonic poem A Hero's Life (conductor Rémy Ballot). Berlin Classics released the latest CD featuring works by Sergei Prokofiev (cello Michal Balas; conductor Chuhei Iwasaki), continuing the orchestra's long-standing and successful discography activity.

Several world-renowned instrumentalists have also performed with the Pilsen Philharmonic: pianists Ivan Moravec, Ivan Klánský, Lilya Zilberstein, Jeremy Menuhin, and Igor Ardashev; violinists David Oistrakh and his student Václav Hudeček; cellists Mstislav Rostropovich, Gautier Capuçon, and Daniel Müller-Schott; and harpist Xavier de Maistre.

The Pilsen Philharmonic has also accompanied world-renowned opera stars such as Montserrat Caballé, Ramón Vargas, Thomas Oliemans, Marina Viotti, and

Andrea Bocelli. The historic gallery of conductors who have led the orchestra includes the legendary Václav Talich, Martin Turnovský, Libor Pešek, and Jiří Bělohávek. Since the 2021/2022 season, the orchestra's chief conductor has been Chuhei Iwasaki, a native of Japan. Jan Schultz has held the position of principal guest conductor since the 2023/2024 season.

Since its inception, the orchestra has performed numerous concerts in the USA, Japan, Portugal, Spain, Belgium, Italy, France, Liechtenstein, Switzerland, Austria, and Germany.

The Pilsen Philharmonic also played a significant role in the realization of the Pilsen – European Capital of Culture 2015 project. For many years, it has organized the international interdisciplinary festival Smetana Days and the chamber music series Circle of Music Friends.



1. housle / Violins I

Olga Alicja Osmolińska – koncertní
mistr / concertmaster

Mishiya Nojiri – koncertní mistr
/ concertmaster

Yuya Sakuma – zástupce
koncertního mistra / deputy

Amirtakeru Tawaratani

Diego Fabrizio Aragón González

Lina Johanna Rosada Silva

Megumi Tokosumi

Šárka Karasová

Etsuko Yasuda

2. housle / Violins II

Gabriela Schönová

Milan Brouček ml.

Hyunjoo Kim

Lenka Bartoničková

Iveta Brychtová

Vladimíra Machoňová

Marina Rybalko

Filip Kottek

Anežka Krutská

Violy / Violas

Vít Hošek

Alena Svobodová

Martina Matolová

Alena Járová

David Schill

Wei Yi Sheng

Marie Hynková-Krämerová

Shun-Yi Hsu

Violoncella

Jan Nečaský

Radek Schořovský

Dana Chodlová

Orsolya Bartoš Vági

Kontrabasy / Double basses

Eri Ishikawa

Vojtěch Šatra

Mayuko Chrt Ichikawa

Milan Brouček st.

Sava Pavlič

Flétny / Flutes

Jakub Klögner

Kacper Dąbrowski

Anna Špelinová

Lucie Tichotová

Hoboje / Oboes

Petra Hajžmanová

Anna Škrepťáčová

Alberto Grisafi

Klarinety / Clarinets

Jan Oblištil

Jaroslav Bulka

Zlata Vohryzková

Fagoty / Bassoons

Václav Kapusta

Vladimír Vlňa

Lucie Kopecká

Oliver Bernat Lopez Yubero

Lesní rohy / French horns

Oleksander Shkoda

Edgar Mauricio Velosa Mendieta

Jan Prokop

Jan Šlégr

Václav Faltýn

Trubky / Trumpets

Martin Smutný

Ota Paleček

Trombony / Trombones

Fedele Di Mucci

Kieran Sharkey

Karel Palát

**Tympány, bicí stroje
/ Timpani, percussion**

Emily Gatchell

Tomáš Votava

Johana Pastorová

Štěpán Holoubek

Finanční partneři / Financial partners

Kulturní **Plzeň**

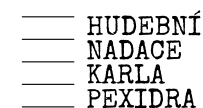
WWW.TURISTURAJ.CZ



Mediální partneři / Media partners



Partneři / Partners

Konzervatoř Plzeň
d_u m h_u d_b y

Plzeňská filharmonie, o.p.s. je členem ASOPS ČR. / Pilsen Philharmonic is a member of ASOPS Czech Republic. www.asops.cz

Klub přátel Plzeňské filharmonie

Máte rádi Plzeňskou filharmonii? Líbí se Vám naše koncerty? Fandíte nám? Podpořte nás, i drobný příspěvek se počítá. Dopřejte si ještě více nevšedních hudebních zážitků.

Klub přátel Plzeňské filharmonie, klub mecenášů, podporovatelů a fanoušků.

- 3 úrovně členství pro soukromé osoby
- 4 úrovně členství pro firmy a podnikatele

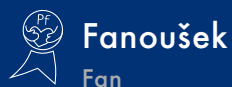
Do you like the Pilsen Philharmonic? Do you like our concerts? Are you a fan of us? Support us, even a small contribution counts. Get even more extraordinary musical experiences.

Club of Friends of the Pilsen Philharmonic, club of patrons, supporters and fans.

- 3 levels of membership for private persons
- 4 levels of membership for companies and entrepreneurs

ČLENSTVÍ PRO DÁRCE JEDNOTLIVCE

Membership for individual donors



Fanoušek
Fan



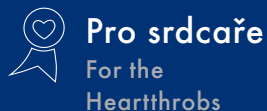
Podporovatel
Supporter



Mecenáš
Patron

ČLENSTVÍ PRO FIRMY

Membership for companies



Pro srdcaře
For the
Heartthrobs



Bronzová
Bronze



Stříbrná
Silver



Zlatá
Gold

ctp

**PLZEŇSKÁ
TEPLÁRENSKÁ**
Více než energie

DAIKIN

Vodárna Plzeň

**ANL
GROUP**

**SVEJKOVSKÝ & KABELKOVÁ
ADVOKÁTI**

BOHEMIA SEKT
Slavý Pilsener

M

Merlot d'Or

**SELEDA
1901**

COURTYARD
BY HARRIOTT
Pilsen

Chuhei Iwasaki

MUDr. Stanislava Koloušková

MUDr. Jaroslava Murgašová

Ing. Milan Šnajdr



Mgr. Zdeněk Hazdra, Ph.D.

*Manažer Klubu přátel Plzeňské filharmonie /
Manager of the Club of Friends of the Pilsen Philharmonic*
+420 725 397 460
zdenek.hazdra@plzenskafilharmonie.cz



MgA. Michal Čejna Karban

*PR manažer, ticketing, zákaznický servis /
PR manager, ticketing, guest service*
+420 602 486 635
michal.karban@plzenskafilharmonie.cz

**Plzeňská
filharmonie**



Přihlášky a informace na: / Applications and information at:

www.plzenskafilharmonie.cz/klub-pratel-plzenske-filharmonie/



Klub přátel Plzeňské filharmonie

47. 47th Smetana Days
**Smetanovské
dny** 25. 2. – 1. 4. 2027

Zahajovací koncert — 25. 2. 2027

Bedřich Smetana – Má vlast

Chuhei Iwasaki: dirigent
Plzeňská filharmonie

Témata:

- Bedřich Smetana a související odkazy
- Středoevropané 19. století na bulváru
- Smetanovské dny očima dětí

Plzeňská
filharmonie



**Na fildu
za stovku!**

Plzeňská
filharmonie

**Studentský Last Minute
Plzeňské filharmonie**

- Pro všechny **studenty a mladé posluchače** do 26 let.
 - Jednotná cena **100 Kč na všechny koncerty.**
 - Stačí **přijít hodinu před koncertem** a vybrat si z posledních volných míst.

www.plzenskafilharmonie.cz

Platí na všechny akce pořádané Plzeňskou filharmonií po předložení platného studentského průkazu. Akce je platná pouze v případě volné kapacity.

Kulturní **Plzeň**

PLZEŇSKÝ KRAJ

MINISTERSTVO
KULTURY



Plzeňská diecéze je druhou nejmladší diecézí v České republice. Byla zřízena bulou papeže Jana Pavla II. 31. května 1993. Prvním plzeňským biskupem se stal **Mons. František Radkovský**, kterého v roce 2016 vystřídal současný biskup **Mons. Tomáš Holub**. Patronem diecéze je blahoslavený Hroznata.

www.bip.cz



Katedrála sv. Bartoloměje

Katedrála je **srdcem** každé diecéze. Katedrála svatého Bartoloměje je zároveň neodmyslitelnou **dominantou města Plzeň** a středobodem kulturního a společenského dění. Byla, je a bude tichým svědkem života našich předků, života našeho i života budoucích generací. Stojí stejně ve dnech všedních i časech dramatických, smutných i radostných. Nejvýznamnější památkou katedrály je opuková **socha Plzeňské madony** z konce 14. století.

Plzeňský kraj,
na vlnách hudby



Konzervatoř
Plzeň

konzervatorplzen.cz

Chcete vědět o zajímavých akcích v Plzni?
Kompletní přehled najdete
na akce.plzen.eu.

Užij si 

Plzeň
Český rozhlas

**Žijeme tu
s vámi**



**Západní Čechy 106,7 | Plzeň 91,0 | Klatovy 102,4
Domažlice 105,3 | Tachov 106,3 | Železná Ruda 95,8
DAB kanál 12C
R-PLZEN
plzen.rozhlas.cz**



Pilsner Urquell

ODHALTE TAJEMSTVÍ PIVA PILSNER URQUELL

Navštivte prohlídkovou trasu pivovaru Plzeňský Prazdroj, postavte se za výčep během Školy čepování piva Pilsner Urquell nebo si udělejte radost pivním dárkem na www.eshop.prazdroj.cz.

PIVOVAR PLZEŇSKÝ PRAZDROJ | U PRAZDROJE 64/7, PLZEŇ | WWW.PRAZDROJVISIT.CZ



ALKOHOL ZA VOLANT NEPATŘÍ
www.napivosrozumem.cz



NA PRESTIGE SE NESPĚCHÁ

zraje v lahvi nejméně 12 měsíců



Josef Švéda
Josef Švéda
hlavní sklep mistr
od roku 1998

EST. 1842
OHROU ANTIQUA Pilsen
Bohemia Sekl
PRESTIGE

uneeqly

Pomáháme dostat zážitky k návštěvníkům vašeho regionu.

- ✓ Máte spoustu aktivit a nápadů pro váš region, ale návštěvníci o nich neví?
- ✓ Ukažte fotky a videa! Popište krásy! Navrhňte interaktivní zážitkové stezky!
- ✓ Nemusíte nákladně vyvíjet aplikace, stačí 30 minut a máte aplikaci funkční a rychle k použití přímo pro váš obsah.
- ✓ Zapojte do zážitků místní podnikatele a podniky!

Platforma vám jednoduše otevírá aplikační část bez nutnosti programování.

Vaše vlastní aplikace v platformě Uneeqly pomůže vaší destinaci jednoduše propojit místní aktivity a nabízet je svým návštěvníkům.

Platforma je otevřená a jednoduše editovatelná. Rychle pak nabízí váš destinační obsah.

Buďte s Uneeqly ve výhodě.
uneeqly.com



Kontakty

Contacts

**Mgr. Lenka Kavalová**

ředitelka festivalu, intendantka,
dramaturgie / Director of the Festival,
Intendant, Dramaturgy

**Ivana Kandlerová**

asistentka ředitelky, administrativa,
personalistika, dotační programy /
Assistant to the Intendant,
Administration, HR Manager, Grants
ivana.kandlerova@plzenskafilharmonie.cz

**Ing. Hana Kaslová**

ekonomka / Economist
hana.kaslova@plzenskafilharmonie.cz

**Ivana Žemličková**

účetní / Accountant
ivana.zemlickova@plzenskafilharmonie.cz

**Masako Kotsu**

archív / Archive
masako.kotsu@plzenskafilharmonie.cz

**Čeněk Urbanec**

technická podpora / Technical Support
cenek.urbanec@plzenskafilharmonie.cz

**Chuhei Iwasaki**

šéfdirigent / Chief Conductor
chuhei.iwasaki@gmail.com

**Mgr. Zdeněk Hazdra, Ph.D.**

vedoucí kanceláře Plzeňské filharmonie,
projektový manažer / Head of the Pilsen
Philharmonic Office, Project Manager
zdenek.hazdra@plzenskafilharmonie.cz

**Bc. Jakub Truneček**

vedoucí koncertního oddělení, ticketing,
smluvní agenda / Head of the Concert
Department, Ticketing, Contracts
jakub.trunec@plzenskafilharmonie.cz

**MgA. Michal Čejna Karban**

PR manažer, ticketing, zákaznický servis /
PR Manager, Ticketing, Customer Service
michal.karban@plzenskafilharmonie.cz

**MgA. Barbora Dvořáková**

produkce, koncertní oddělení
Production, Concert Department
barbora.dvorakova@plzenskafilharmonie.cz

**Jaroslav Sajdl**

produkce, koncertní oddělení
Production, Concert Department
jaroslav.sajdl@plzenskafilharmonie.cz

Tiráž

Imprint

Plzeňská filharmonie, o. p. s.

Zakladatelem je statutární město Plzeň.
Pilsen Philharmonic, p.b.c.
Founded by the Statutory City of Pilsen.

Editoři

Editors
MgA. Michal Čejna Karban
Bc. Jakub Truneček
Mgr. Zdeněk Hazdra, Ph.D.

Korektoři

Proofreaders
PaedDr. Blanka Hejtmánková
Mgr. Lenka Bočanová
Masako Kotsu

Grafický design a sazba

Graphic design and typesetting
Michal Kratochvíl

Překlad

Translation
PhDr. Jitka Bílková, Ph.D.

Tisk

Printing
Tiskárna Grafico s.r.o.

Vydáno

Published
3500 ks / pcs
Plzeňská filharmonie, o. p. s. 2025
Pilsen Philharmonic, p.b.c. 2025

Fotografie

Photos
Lukáš Potůček, Lukáš Jindra, Petra Hajská,
Irena Zlámalová, Monika Navrátilová,
Danijel Radanovič, Radovan Šubín,
Marek Novotný, Martin Faltus, Štěpán
Látal, Dan Materna, Torsten Hönig, King
records, Ivan Malý, Radek Sieber, Ondřej
Pastor, Jan Růžička, Dominik Beránek,
Tomáš Feix, Kaupo Kikkas, Max Parovsky,
Lenka Hatašová, Andre Harms, Mark
Kamin, Nicole Pont, Marek Olbrzymek,
Lenka Hatašová, Tomáš Krist, Vít Švajcr,
archiv Plzeňské filharmonie

Změna termínů, programů a účinkujících
vyhrazena. Případná změna bude
oznámena. Pořizování audio a video
záznamů je zakázáno.

Dates, programmes, and performers are
subject to change. Any changes will be
announced. Audio and video recording is
prohibited.

Před začátkem koncertu nezapomeňte
vypnout své mobilní telefony. Děkujeme.

Please turn off your mobile phones before
the start of the concert. Thank you.

Neprodejné

Not for sale



Plzeňská filharmonie, o. p. s.

náměstí Míru 10, 301 00 Plzeň
www.plzenskafilharmonie.cz

2026/2027



Naše srdce bije v rytmu hudby!



Pilsen 
Philharmonic

www.plzenskafilharmonie.cz
www.smetanovskedny.cz



 Plzeňská filharmonie – Pilsen Philharmonic

 pilsenphilharmonic

 Plzeňská filharmonie – Pilsen Philharmonic